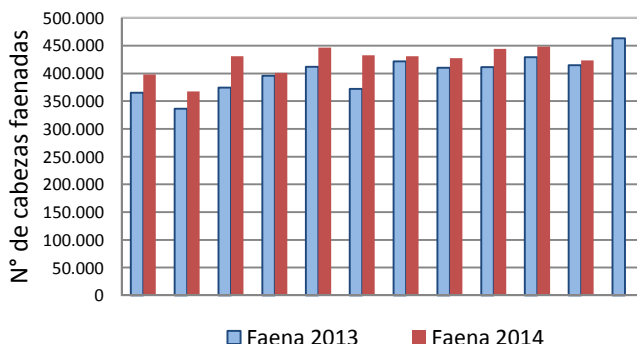




FAENA PORCINA - Cabezas*

Mes/Año	Faena 2013	Faena 2014	VAR.14/13 %
Enero	365.158	398.238	9,06
Febrero	336.332	367.229	9,19
Marzo	374.171	430.707	15,11
Abril	395.605	400.829	1,32
Mayo	411.975	446.633	8,41
Junio	371.801	432.374	16,29
Julio	421.748	430.787	2,14
Agosto	410.133	427.527	4,24
Septiembre	411.540	444.026	7,89
Octubre	429.360	448.413	4,44
Noviembre	414.581	423.388	2,12
Diciembre	463.095		
Subtotal Noviembre	4.342.404	4.650.151	7,09
Total Año	4.805.499	4.650.151	

Fuente: MINAGRI con datos de Gestión Estratégica de la Información de la Dirección de Control de Gestión Comercial y SENASA.

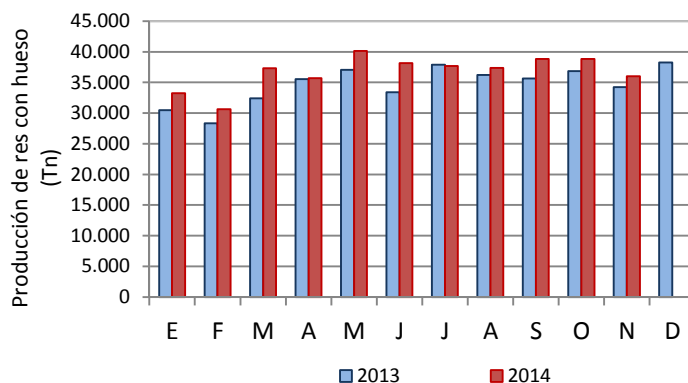


Fuente: MINAGRI con datos de Gestión Estratégica de la Información de la Dirección de Control de Gestión Comercial y SENASA.

PRODUCCIÓN (Toneladas de res c/hueso) *

Mes/Año	Producción (toneladas Res con Hueso)			Variación % 14/13
	2012	2013	2014	
E	22.736	30.465	33.225	9,06
F	22.378	28.333	30.638	8,14
M	28.778	32.429	37.329	15,11
A	26.818	35.569	35.714	0,41
M	29.989	37.041	40.157	8,41
J	28.103	33.429	38.174	14,20
J	29.319	37.919	37.685	-0,62
A	26.754	36.211	37.400	3,28
S	26.906	35.668	38.843	8,90
O	31.092	36.865	38.864	5,42
N	29.670	34.253	36.009	5,13
D	28.456	38.261		
Subtotal Nov.	302.544	378.181	404.039	6,84
Total Año	331.000	402.040		

Fuente: MINAGRI con datos del SENASA y Gestión Estratégica de la Información.

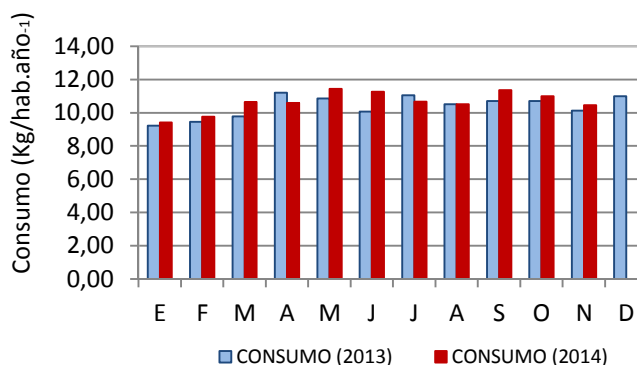


Fuente: MINAGRI con datos del SENASA y Gestión Estratégica de la Información.

CONSUMO (kg/hab/año)*

Mes	CONSUMO (2012)	CONSUMO (2013)	CONSUMO (2014)
	(kg/hab/año)	(kg/hab/año)	(kg/hab/año)
E	8,03	9,21	9,41
F	6,99	9,45	9,76
M	8,27	9,77	10,64
A	7,99	11,20	10,59
M	8,56	10,85	11,44
J	8,46	10,07	11,27
J	9,02	11,06	10,67
A	8,67	10,52	10,52
S	9,04	10,70	11,35
O	9,47	10,70	11,00
N	9,42	10,13	10,46
D	8,68	11,00	
Promedio al mes de Nov.	8,54	10,33	10,65
DIF. AÑO ANT. (%)	-1,05	17,44	3,03

Fuente: MINAGRI con datos de Gestión Estratégica de la Información de la Dirección de Control de Gestión Comercial, SENASA e INDEC.



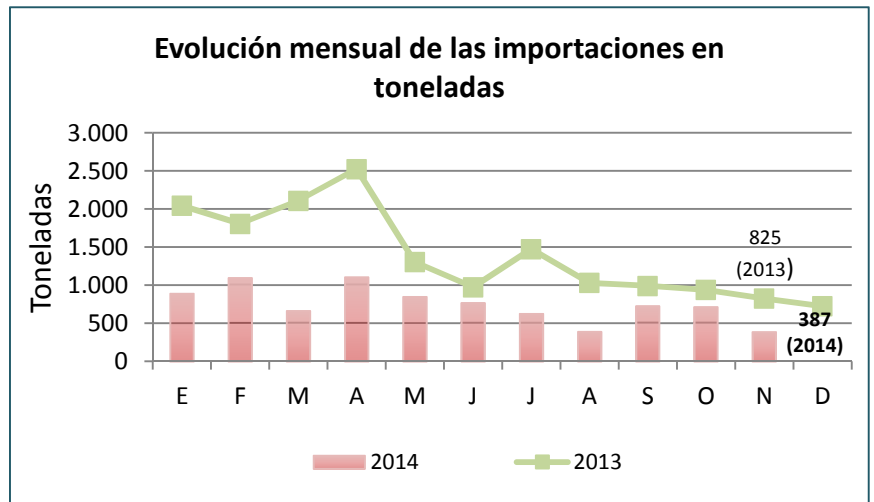
Fuente: MINAGRI con datos de Gestión Estratégica de la Información de la Dirección de Control de Gestión Comercial, SENASA e INDEC.

* La información detallada en el documento es provisoria y se encuentra sujeta a modificaciones.



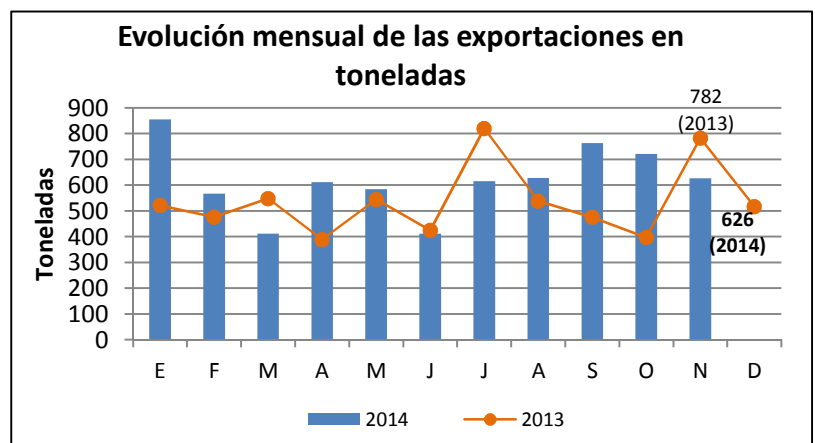
IMPORTACIONES PORCINAS

Importaciones Porcinas		
AÑOS 2013-2014		
AÑO	2013	2014
MES/AÑO	Tn	Tn
E	2.044	892
F	1.806	1.096
M	2.108	663
A	2.524	1.106
M	1.304	850
J	974	767
J	1.475	626
A	1.031	390
S	991	725
O	938	713
N	825	387
D	725	
Subtotal Nov.	16.020	8.215
Acumulado Año	16.745	8.215



EXPORTACIONES PORCINAS

Exportaciones Porcinas			
Años 2012 - 2013 - 2014			
AÑO	2012	2013	2014
MES	Tn	Tn	Tn
E	568	522	855
F	510	476	567
M	774	549	411
A	355	390	612
M	386	545	584
J	618	425	411
J	750	819	615
A	567	538	628
S	306	475	763
O	912	397	721
N	569	782	626
D	653	516	
Subtotal Nov.	6.315	5.918	6.793
Acumulado Año	6.968	6.434	6.793



Fuente: MINAGRI con datos del SENASA.



PRECIO CERDO EN PIE ARGENTINA

Precios Cerdo en pie en Argentina(\$/Kg)		
Semanas 2014	Capón General Prom. Ponderado	
	Promedio	Máximo
48	13,07	16,58 ↑
47	12,74	16,20 ↑
46	12,50	16,03 ↑
45	12,33	16,16 ↑
44	12,37	15,64 ↑
43	11,90	15,41 ↑
Semana 48: 24/11/2014 al 28/11/2014		

Fuente: MINAGRI con datos del Sistema Informativo de Precios Porcinos

PRECIO CERDO EN PIE INTERNACIONAL

Precio cerdo en pie Internacional			
PAÍS	Argentina	Brasil	Chile
2014	u\$s/kg		
E	1,63	1,52	1,71
F	1,67	1,42	1,71
M	1,67	1,43	1,66
A	1,64	1,50	1,43
M	1,63	1,44	1,53
J	1,63	1,48	1,74
J	1,53	1,54	1,89
A	1,59	1,70	1,94
S	1,73	1,67	1,86
O	1,80	1,81	1,56
N	1,93	1,73	1,83
D			
Argentina: Precios capón gral. Máx. promedio ponderado			