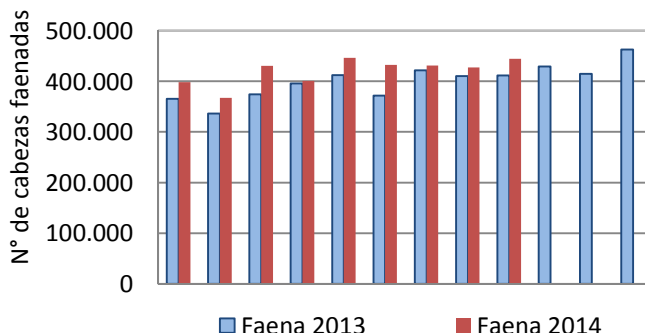




FAENA PORCINA - Cabezas*

Faena de ganado porcino en cabezas				
MES/AÑO	2013	2014	VAR. 14/13 %	VAR. MES ANTERIOR
E	365.158	398.238	9,06	-14,01
F	336.332	367.229	9,19	-7,79
M	374.171	430.707	15,11	17,29
A	395.605	400.829	1,32	-6,94
M	411.975	446.646	8,42	11,43
J	371.801	432.374	16,29	-3,20
J	421.748	430.920	2,17	-0,34
A	410.133	427.551	4,25	-0,78
S	411.540	444.484	8,01	3,96
O	429.360			
N	414.581			
D	463.095			
Subtotal Sept.	3.498.463	3.778.978	8,02	
Total Año	4.805.499	3.778.978		

Fuente: MINAGRI con datos de Gestión Estratégica de la Información de la Dirección de Control de Gestión Comercial y SENASA.

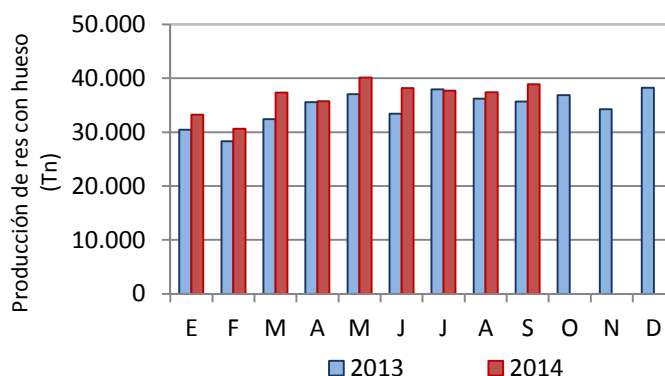


Fuente: MINAGRI con datos de Gestión Estratégica de la Información de la Dirección de Control de Gestión Comercial y SENASA.

PRODUCCIÓN (Toneladas de res c/hueso) *

Mes/Año	Producción (toneladas Res con Hueso)			Variación % 14/13
	2012	2013	2014	
E	22.736	30.465	33.225	9,06
F	22.378	28.333	30.638	8,14
M	28.778	32.429	37.329	15,11
A	26.818	35.569	35.714	0,41
M	29.989	37.041	40.158	8,42
J	28.103	33.429	38.174	14,20
J	29.319	37.919	37.697	-0,59
A	26.754	36.211	37.402	3,29
S	26.906	35.668	38.883	9,01
O	31.092	36.865		
N	29.670	34.253		
D	28.456	38.261		
Subtotal Sept.	241.783	307.063	329.221	7,22
Total Año	331.000	402.040		

Fuente: MINAGRI con datos del SENASA y Gestión Estratégica de la Información.

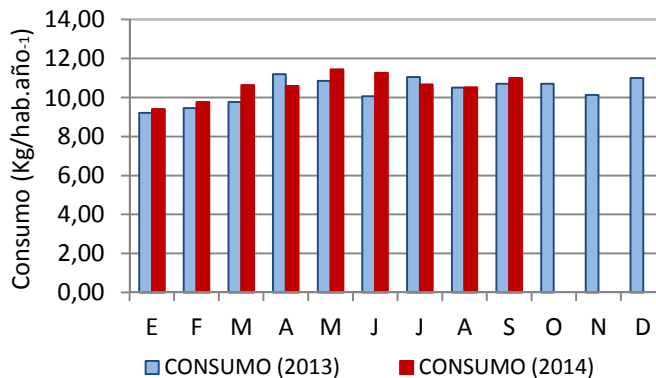


Fuente: MINAGRI con datos del SENASA y Gestión Estratégica de la Información.

CONSUMO (kg/hab/año)*

Mes	CONSUMO (2012)	CONSUMO (2013)	CONSUMO (2014)
	(kg/hab/año)	(kg/hab/año)	(kg/hab/año)
E	8,03	9,21	9,41
F	6,99	9,45	9,77
M	8,27	9,77	10,64
A	7,99	11,20	10,59
M	8,56	10,85	11,44
J	8,46	10,07	11,27
J	9,02	11,06	10,67
A	8,67	10,52	10,52
S	9,04	10,70	11,00
O	9,47	10,70	
N	9,42	10,13	
D	8,68	11,00	
Promedio al mes de Sept.	8,34	10,32	10,59
DIF. AÑO ANT. (%)	-1,05	17,44	2,66

Fuente: MINAGRI con datos de Gestión Estratégica de la Información de la Dirección de Control de Gestión Comercial, SENASA e INDEC.



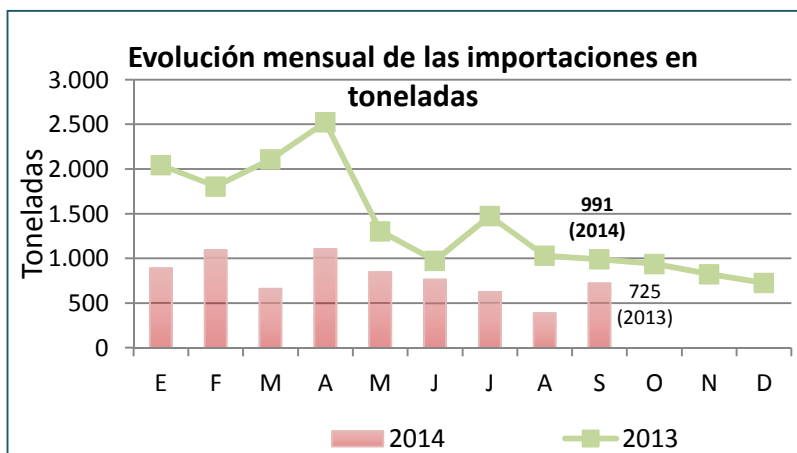
Fuente: MINAGRI con datos de Gestión Estratégica de la Información de la Dirección de Control de Gestión Comercial, SENASA e INDEC.

* La información detallada en el documento es provisoria y se encuentra sujeta a modificaciones.



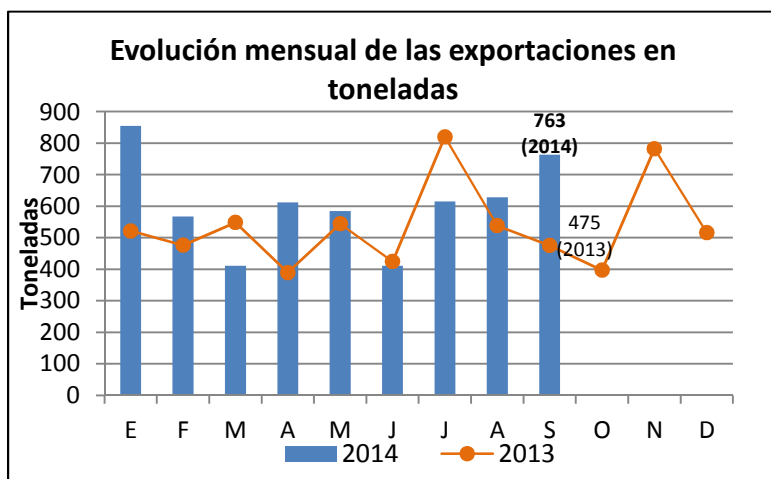
IMPORTACIONES PORCINAS

Importaciones Porcinas		
AÑOS 2013-2014		
AÑO	2013	2014
MES/AÑO	Tn	Tn
E	2.044	892
F	1.806	1.096
M	2.108	663
A	2.524	1.106
M	1.304	850
J	974	767
J	1.475	626
A	1.031	390
S	991	725
O	938	
N	825	
D	725	
Subtotal Sept.	14.257	7.115
Acumulado Año	16.745	7.115



EXPORTACIONES PORCINAS

Exportaciones Porcinas			
Años 2012 - 2013 - 2014			
AÑO	2012	2013	2014
MES	Tn	Tn	Tn
E	568	522	855
F	510	476	567
M	774	549	411
A	355	390	612
M	386	545	584
J	618	425	411
J	750	819	615
A	567	538	628
S	306	475	763
O	912	397	
N	569	782	
D	653	516	
Subtotal Sept.	4.834	4.739	5.446
Acumulado Año	6.968	6.434	5.446



Fuente: MINAGRI con datos del SENASA.



PRECIO CERDO EN PIE ARGENTINA

Precios Cerdo en pie en Argentina(\$/Kg)		
Semanas 2014	Capón General Prom. Ponderado	
	Promedio	Máximo
40	11,83	15,34 ↑
39	11,66	15,01 ↑
38	11,62	14,98 ↑
37	11,47	14,56 ↑
36	11,44	14,17 ↑
35	11,08	13,96 ↑
Semana 40: 29/09/2014 al 05/10/2014		

Fuente: MINAGRI con datos del Sistema Informativo de Precios Porcinos

PRECIO CERDO EN PIE INTERNACIONAL

Precio cerdo en pie Internacional			
PAÍS	Argentina	Brasil	Chile
2014	u\$/kg		
E	1,63	1,52	1,71
F	1,67	1,42	1,71
M	1,67	1,43	1,66
A	1,64	1,50	1,43
M	1,63	1,44	1,53
J	1,63	1,48	1,74
J	1,53	1,54	1,74
A	1,59	1,70	1,74
S	1,57	1,67	1,74
O			
N			
D			

Argentina: Precios capón gral. Máx. promedio ponderado