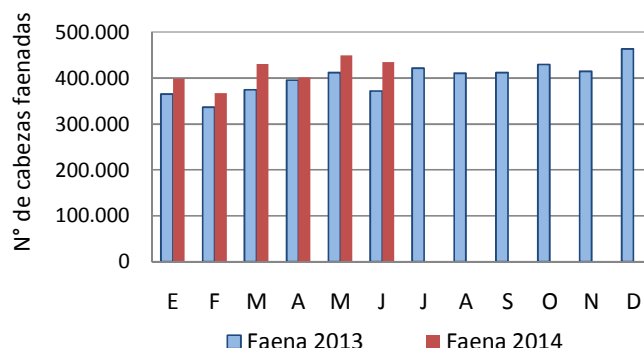




**FAENA PORCINA - Cabezas\***

Faena de ganado porcino en cabezas				
MES/AÑO	2013	2014	VAR. 14/13 %	VAR. MES ANTERIOR
E	365.158	398.238	9,06	-14,01
F	336.332	367.279	9,20	-7,77
M	374.171	430.791	15,13	17,29
A	395.605	401.180	1,41	-6,87
M	411.975	448.763	8,93	11,86
J	371.801	434.278	16,80	-3,23
J	421.748			
A	410.133			
S	411.540			
O	429.360			
N	414.581			
D	463.095			
Subtotal Junio	2.255.042	2.480.529	10,00	
Total Año	4.805.499	2.480.529		

Fuente: MINAGRI con datos de Gestión Estratégica de la Información de la Dirección de Control de Gestión Comercial y SENASA.

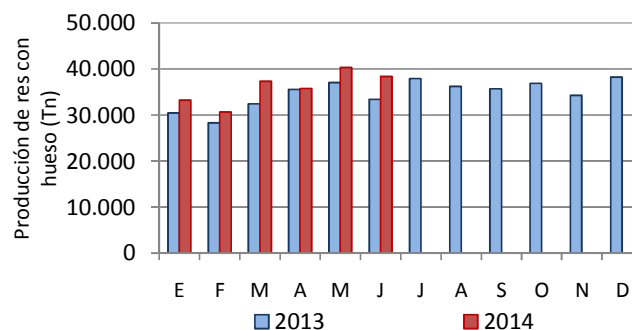


Fuente: MINAGRI con datos de Gestión Estratégica de la Información de la Dirección de Control de Gestión Comercial y SENASA.

**PRODUCCIÓN (Toneladas de res c/hueso) \***

Producción (Toneladas res con hueso)				
MES/AÑO	2013	2014	VAR. 14/13 %	VAR. MES ANTERIOR
E	30.465	33.225	9,06	-13,16
F	28.333	30.642	8,15	-7,77
M	32.429	37.337	15,13	21,85
A	35.569	35.745	0,50	-4,26
M	37.041	40.348	8,93	12,88
J	33.429	38.342	14,70	-4,97
J	37.919			
A	36.211			
S	35.668			
O	36.865			
N	34.253			
D	38.261			
Subtotal Junio	197.265	215.640	9,31	
Total Año	416.442	215.640		

Fuente: MINAGRI con datos del SENASA y Gestión Estratégica de la Información.

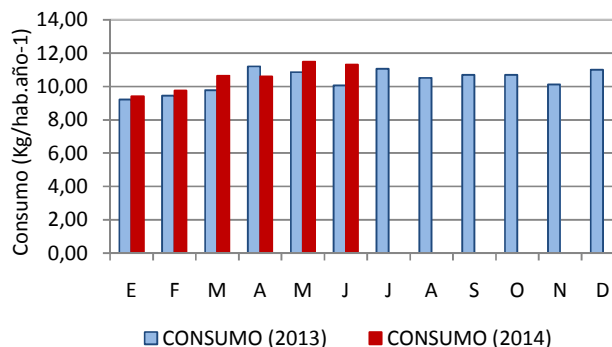


Fuente: MINAGRI con datos del SENASA y Gestión Estratégica de la Información.

**CONSUMO (kg/hab/año)\***

Consumo de carne porcina (Kg/hab/año)*				
AÑO	2012	2013	2014	Dif. %
MES	Kg/hab/año	Kg/hab/año	Kg/hab/año	2014/2013
E	8,03	9,07	9,41	3,79
F	6,99	9,29	9,77	5,20
M	8,27	9,62	10,64	10,54
A	7,99	11,07	10,60	-4,23
M	8,56	10,59	11,50	8,59
J	8,46	9,56	11,32	18,38
J	9,02	11,20		
A	8,67	10,25		
S	9,04	10,24		
O	9,47	10,65		
N	9,42	9,80		
D	8,68	9,58		
Subtotal Junio	8,05	9,87	10,54	6,82
Promedio Año	8,55	10,08	10,54	

Fuente: MINAGRI con datos de Gestión Estratégica de la Información de la Dirección de Control de Gestión Comercial, SENASA e INDEC.



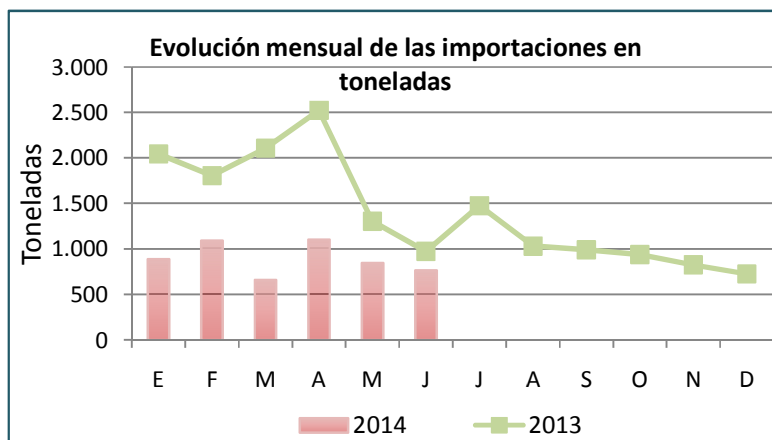
Fuente: MINAGRI con datos de Gestión Estratégica de la Información de la Dirección de Control de Gestión Comercial, SENASA e INDEC.

\* La información detallada en el documento es provisoria y se encuentra sujeta a modificaciones.



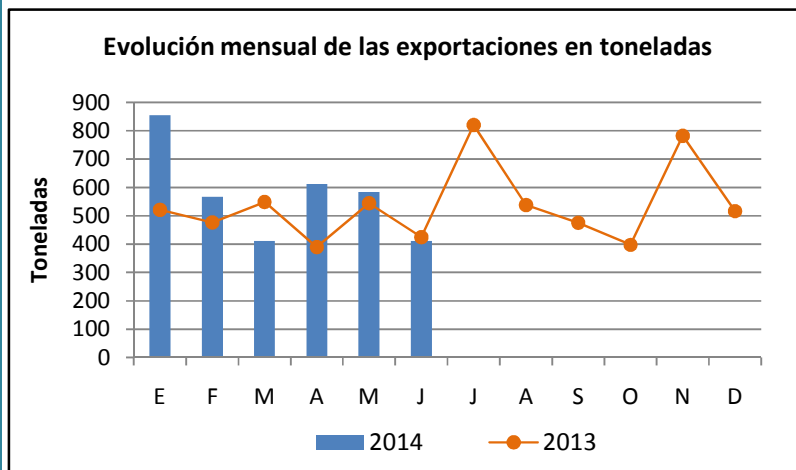
### IMPORTACIONES PORCINAS

Importaciones Porcinas		
AÑOS 2013-2014		
AÑO	2013	2014
MES/AÑO	Tn	Tn
E	2.044	892
F	1.806	1.096
M	2.108	663
A	2.524	1.106
M	1.304	850
J	974	767
J	1.475	
A	1.031	
S	991	
O	938	
N	825	
D	725	
<b>Subtotal Junio</b>	<b>10.760</b>	<b>5.374</b>
<b>Acumulado Año</b>	<b>16.745</b>	<b>5.374</b>



### EXPORTACIONES PORCINAS

Exportaciones Porcinas			
Años 2012 - 2013 - 2014			
AÑO	2012	2013	2014
MES	Tn	Tn	Tn
E	568	522	855
F	510	476	567
M	774	549	411
A	355	390	612
M	386	545	584
J	618	425	411
J	750	819	
A	567	538	
S	306	475	
O	912	397	
N	569	782	
D	653	516	
<b>Subtotal Junio</b>	<b>3.211</b>	<b>2.907</b>	<b>3.440</b>
<b>Acumulado Año</b>	<b>6.968</b>	<b>6.434</b>	<b>3.440</b>



Fuente: MINAGRI con datos del SENASA.



PRECIO CERDO EN PIE ARGENTINA

Precios Cerdo en pie en Argentina		
Semanas 2014	Capón General Prom. Ponderado	
	Promedio	Máximo
28	10,03	12,56 ↓
27	10,49	12,74 ↑
26	10,32	12,72 =
25	10,18	12,72 ↓
24	10,32	12,73 ↓
23	10,67	13,18 ↑

Semana 28: 07/07/2014 al 11/07/2014

Fuente: MINAGRI con datos del Sistema Informativo de Precios Porcinos

PRECIO CERDO EN PIE INTERNACIONAL

Precio cerdo en pie Internacional (dólar/kg)			
PAÍS	Argentina	Brasil	Chile
2014	u\$s/kg		
E	1,63	1,52	1,71
F	1,67	1,42	1,71
M	1,67	1,43	1,66
A	1,64	1,50	1,43
M	1,63	1,44	1,53
J	1,63	1,48	1,74
J			
A			
S			
O			
N			
D			

Argentina: Precios capón gral. Máx. promedio ponderado