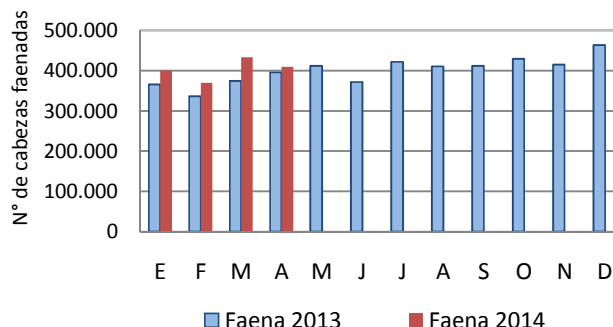




FAENA PORCINA - Cabezas*

| Faena de ganado porcino en cabezas | | | | |
|------------------------------------|-----------|-----------|-------------|-------------------|
| MES/AÑO | 2013 | 2014 | VAR.14/13 % | VAR. MES ANTERIOR |
| E | 365.158 | 400.402 | 9,65 | -13,54 |
| F | 336.332 | 369.300 | 9,80 | -7,77 |
| M | 374.171 | 432.617 | 15,62 | 17,15 |
| A | 395.605 | 409.722 | 3,57 | -5,29 |
| M | 411.975 | | | |
| J | 371.801 | | | |
| J | 421.748 | | | |
| A | 410.133 | | | |
| S | 411.540 | | | |
| O | 429.360 | | | |
| N | 414.581 | | | |
| D | 463.095 | | | |
| Subtotal Abril | 1.471.266 | 1.612.041 | 9,57 | |
| Total Año | 4.805.499 | 1.612.041 | | |

Fuente: MINAGRI con datos de Gestión Estratégica de la Información de la Dirección de Control de Gestión Comercial y SENASA.

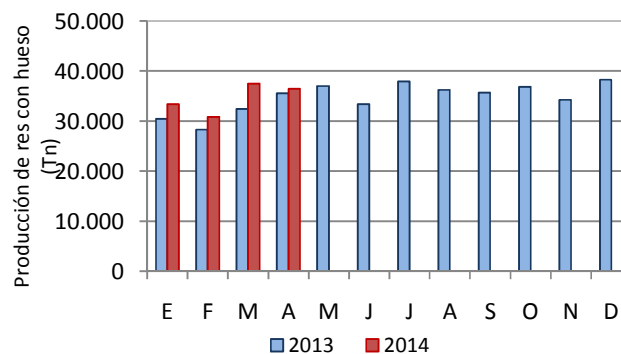


Fuente: MINAGRI con datos de Gestión Estratégica de la Información de la Dirección de Control de Gestión Comercial y SENASA.

PRODUCCIÓN (Toneladas de res c/hueso) *

| Producción (Toneladas res con hueso) | | | | |
|--------------------------------------|---------|---------|-------------|-------------------|
| MES/AÑO | 2013 | 2014 | VAR.14/13 % | VAR. MES ANTERIOR |
| E | 30.465 | 33.406 | 9,65 | -12,69 |
| F | 28.333 | 30.811 | 8,75 | -7,77 |
| M | 32.429 | 37.495 | 15,62 | 21,69 |
| A | 35.569 | 36.506 | 2,64 | -2,64 |
| M | 37.041 | | | |
| J | 33.429 | | | |
| J | 37.919 | | | |
| A | 36.211 | | | |
| S | 35.668 | | | |
| O | 36.865 | | | |
| N | 34.253 | | | |
| D | 38.261 | | | |
| Subtotal Abril | 126.796 | 138.217 | 9,01 | |
| Total Año | 416.442 | 138.217 | | |

Fuente: MINAGRI con datos del SENASA y Gestión Estratégica de la Información.

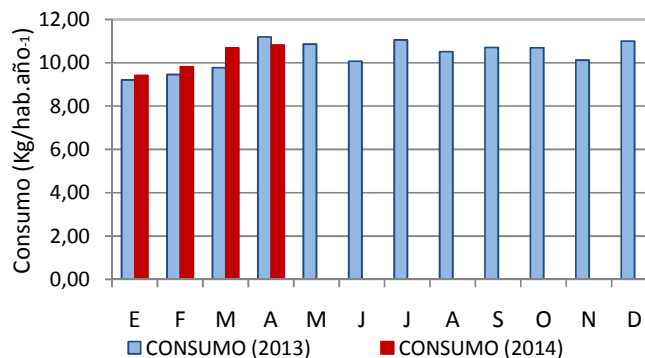


Fuente: MINAGRI con datos del SENASA y Gestión Estratégica de la Información.

CONSUMO (kg/hab/año)*

| Mes | CONSUMO (2012) | CONSUMO (2013) | CONSUMO (2014) |
|--------------------------|----------------|----------------|----------------|
| | (kg/hab/año) | (kg/hab/año) | (kg/hab/año) |
| E | 8,03 | 9,21 | 9,42 |
| F | 6,99 | 9,45 | 9,82 |
| M | 8,27 | 9,77 | 10,68 |
| A | 7,99 | 11,20 | 10,82 |
| M | 8,56 | 10,85 | |
| J | 8,46 | 10,07 | |
| J | 9,02 | 11,06 | |
| A | 8,67 | 10,52 | |
| S | 9,04 | 10,70 | |
| O | 9,47 | 10,70 | |
| N | 9,42 | 10,13 | |
| D | 8,68 | 11,00 | |
| Promedio al mes de ABRIL | 7,82 | 9,91 | 10,19 |
| DIF. AÑO ANT. (%) | -1,05 | 17,44 | 2,81 |

Fuente: MINAGRI con datos de Gestión Estratégica de la Información de la Dirección de Control de Gestión Comercial, SENASA e INDEC.



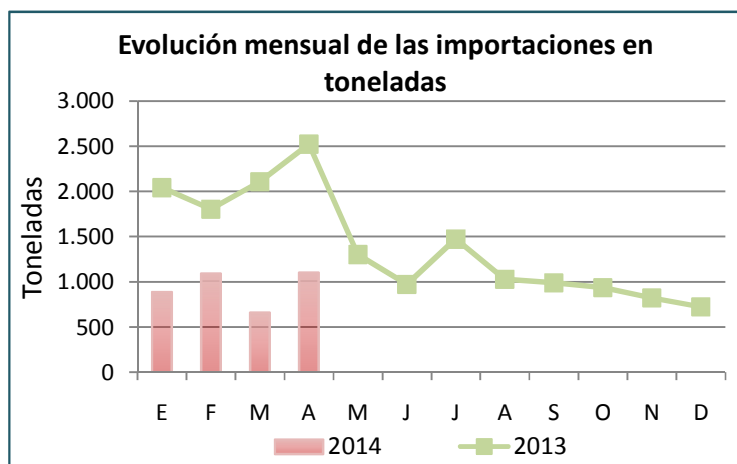
Fuente: MINAGRI con datos de Gestión Estratégica de la Información de la Dirección de Control de Gestión Comercial, SENASA e INDEC.

* La información detallada en el documento es provisoria y se encuentra sujeta a modificaciones.



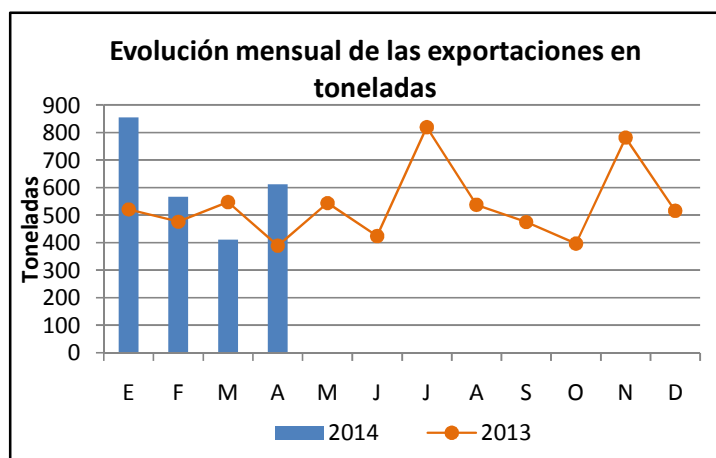
IMPORTACIONES PORCINAS

| Importaciones Porcinas | | |
|------------------------|--------|-------|
| AÑOS 2013-2014 | | |
| AÑO | 2013 | 2014 |
| MES/AÑO | Tn | Tn |
| E | 2.044 | 892 |
| F | 1.806 | 1.096 |
| M | 2.108 | 663 |
| A | 2.524 | 1.106 |
| M | 1.304 | |
| J | 974 | |
| J | 1.475 | |
| A | 1.031 | |
| S | 991 | |
| O | 938 | |
| N | 825 | |
| D | 725 | |
| Subtotal Abril | 8.482 | 3.757 |
| Acumulado Año | 16.745 | 3.757 |



EXPORTACIONES PORCINAS

| Exportaciones Porcinas | | | |
|-------------------------|-------|-------|-------|
| Años 2012 - 2013 - 2014 | | | |
| AÑO | 2012 | 2013 | 2014 |
| MES | Tn | Tn | Tn |
| E | 568 | 522 | 855 |
| F | 510 | 476 | 567 |
| M | 774 | 549 | 411 |
| A | 355 | 390 | 612 |
| M | 386 | 545 | |
| J | 618 | 425 | |
| J | 750 | 819 | |
| A | 567 | 538 | |
| S | 306 | 475 | |
| O | 912 | 397 | |
| N | 569 | 782 | |
| D | 653 | 516 | |
| Subtotal Abril | 2.207 | 1.937 | 2.445 |
| Acumulado Año | 6.968 | 6.434 | 2.445 |



Fuente: MINAGRI con datos del SENASA.



PRECIO CERDO EN PIE ARGENTINA

| Precios Cerdo en pie en Argentina | | |
|-----------------------------------|-------------------------------|---------|
| Semanas 2014 | Capón General Prom. Ponderado | |
| | Promedio | Máximo |
| 20 | 10,72 | 13,41 ↑ |
| 19 | 10,69 | 13,04 ↓ |
| 18 | 10,14 | 13,18 ↓ |
| 17 | 10,34 | 13,34 ↑ |
| 16 | 10,52 | 13,17 ↓ |
| 15 | 10,75 | 13,30 ↑ |

Semana 20: 12/05/2014 al 16/05/2014

Fuente: MINAGRI con datos del Sistema Informativo de Precios Porcinos

PRECIO CERDO EN PIE INTERNACIONAL

| Precio cerdo en pie Internacional (dólar/kg) | | | |
|--|-----------|--------|-------|
| PAÍS | Argentina | Brasil | Chile |
| 2014 | u\$s/kg | | |
| E | 1,63 | 1,52 | 1,71 |
| F | 1,67 | 1,42 | 1,78 |
| M | 1,67 | 1,43 | 1,66 |
| A | 1,64 | 1,50 | 1,56 |
| M | | | |
| J | | | |
| J | | | |
| A | | | |
| S | | | |
| O | | | |
| N | | | |
| D | | | |

Argentina: Precios capón gral. Máx. promedio ponderado