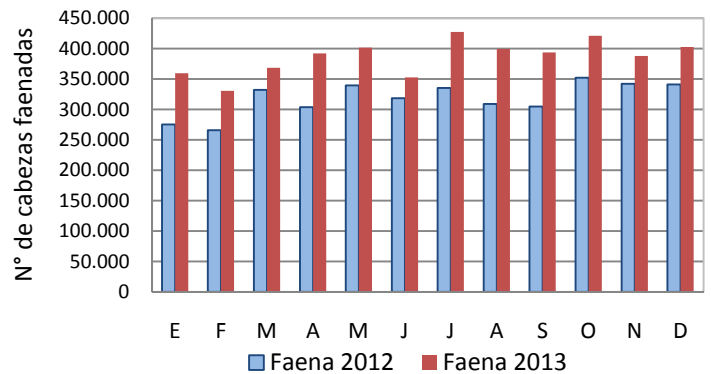




FAENA PORCINA - Cabezas*

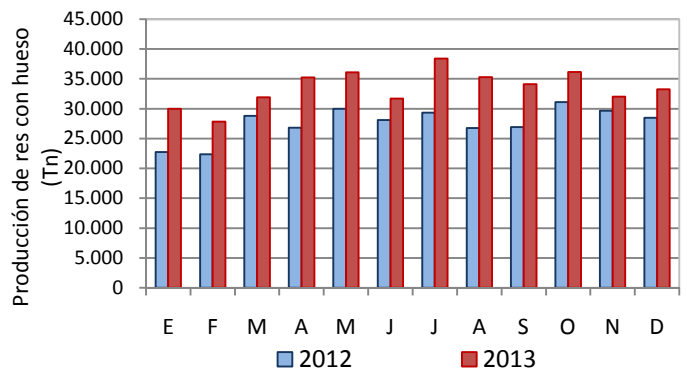
MES/AÑO	2012	2013	VAR.13/12 %
E	275.185	359.375	30,59
F	265.643	330.386	24,37
M	332.042	368.513	10,98
A	303.752	391.846	29,00
M	339.669	401.620	18,24
J	318.305	352.566	10,76
J	335.156	427.268	27,48
A	308.693	399.602	29,45
S	304.750	393.508	29,12
O	352.152	420.805	19,50
N	342.330	387.869	13,30
D	341.081	402.671	18,06
Subtotal Diciembre	3.818.758	4.636.028	21,40
Total Año	3.818.758	4.636.028	



Fuente: MINAGRI con datos de Gestión Estratégica de la Información de la Dirección de Control de Gestión Comercial y SENASA.

PRODUCCIÓN (Toneladas de res c/hueso) *

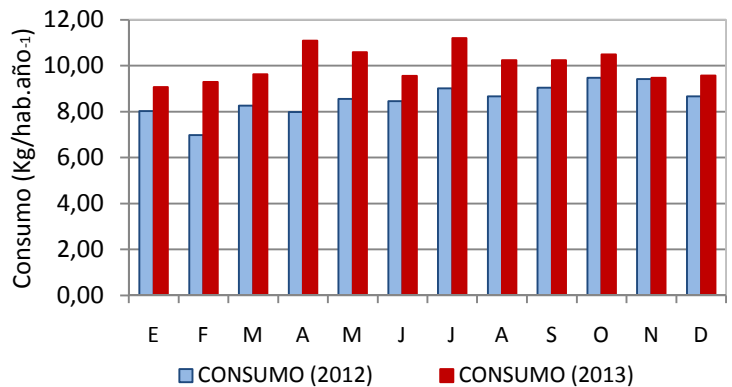
Mes/Año	Producción (toneladas Res con Hueso)			Variación % 13/12
	2011	2012	2013	
E	21.011	22.736	29.983	31,87
F	20.224	22.378	27.832	24,37
M	23.843	28.778	31.939	10,98
A	25.765	26.818	35.231	31,37
M	27.285	29.989	36.110	20,41
J	27.273	28.103	31.699	12,80
J	26.825	29.319	38.416	31,02
A	27.323	26.754	35.281	31,87
S	25.055	26.906	34.105	26,76
O	25.074	31.092	36.130	16,21
N	24.316	29.670	32.046	8,01
D	27.301	28.456	33.269	16,91
Subtotal Diciembre	301.296	331.000	402.040	21,46
Total Año	301.296	331.000	402.040	



Fuente: MINAGRI con datos del SENASA y Gestión Estratégica de la Información.

CONSUMO (kg/hab/año)*

Mes	CONSUMO (2011) (kg/hab/año)	CONSUMO (2012) (kg/hab/año)	CONSUMO (2013) (kg/hab/año)
E	7,46	8,03	9,07
F	7,81	6,99	9,29
M	8,16	8,27	9,63
A	8,99	7,99	11,10
M	9,08	8,56	10,59
J	9,08	8,46	9,56
J	8,60	9,02	11,20
A	9,13	8,67	10,25
S	8,74	9,04	10,24
O	8,79	9,47	10,49
N	8,52	9,42	9,48
D	9,33	8,68	9,58
Promedio al mes de Diciembre	8,64	8,55	10,04
DIF. AÑO ANT. (%)	10,63	-1,05	17,44



Fuente: MINAGRI con datos de Gestión Estratégica de la Información de la Dirección de Control de Gestión Comercial, SENASA e INDEC.

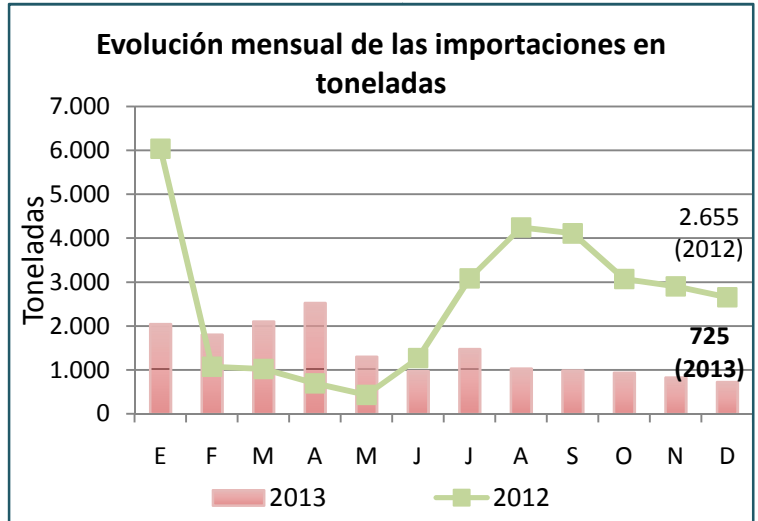
* La información detallada en el documento es provisoria y se encuentra sujeta a modificaciones.



IMPORTACIONES PORCINAS

Importaciones Porcinas Años 2012 - 2013				
AÑO	2012		2013	
MES	Tn	Miles U\$S FOB	Tn	Miles U\$S FOB
E	6.039	19.655	2.044	S/D
F	1.075	3.180	1.806	S/D
M	1.023	2.552	2.108	S/D
A	692	1.793	2.524	S/D
M	432	1.044	1.304	S/D
J	1.268	3.616	974	S/D
J	3.088	10.542	1.475	S/D
A	4.245	14.440	1.031	S/D
S	4.111	14.549	991	S/D
O	3.072	11.293	938	S/D
N	2.904	10.295	825	S/D
D	2.655	9.858	725	S/D
Subtotal Diciembre	30.604	102.817	16.745	S/D
Acumulado Año	30.604	102.817	16.745	S/D

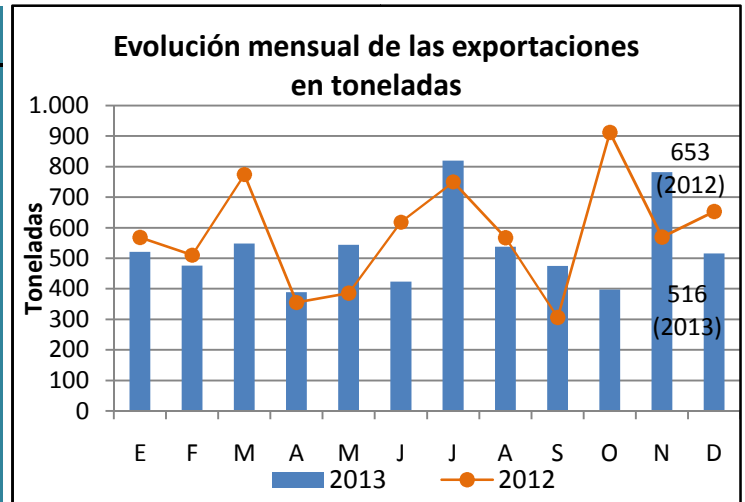
* S/D: Sin Datos



EXPORTACIONES PORCINAS

Exportaciones Porcinas Años 2012 - 2013				
AÑO	2012		2013	
MES	Tn	Miles U\$S FOB	Tn	Miles U\$S FOB
E	568	861	521	S/D
F	510	734	476	S/D
M	774	1.100	548	S/D
A	355	637	389	S/D
M	386	735	544	S/D
J	618	896	424	S/D
J	750	1.804	820	S/D
A	567	1.010	538	S/D
S	306	703	475	S/D
O	912	1.972	397	S/D
N	569	1.033	782	S/D
D	653	1.304	516	S/D
Subtotal Diciembre	6.968	12.789	6.430	S/D
Acumulado Año	6.968	12.789	6.430	S/D

* S/D: Sin Datos



Fuente: MINAGRI con datos del SENASA.

Nota: El 68% de las importaciones porcinas corresponden a cortes de carne fresca. Promedio enero/noviembre.



PRECIO CERDO EN PIE ARGENTINA

Precios Cerdo en pie en Argentina		
Semanas 2013	Capón General Prom. Ponderado	
	Promedio	Máximo
52	8,77	11,33 ↑
51	8,36	11,15 ↑
50	8,04	10,87 ↑
49	7,68	9,61 ↓
48	8,03	10,28 ↑
47	7,95	9,92 ↑

Semana 52: 23/12/2013 al 27/12/2013

Fuente: MINAGRI con datos del Sistema Informativo de Precios Porcinos

PRECIO CERDO EN PIE INTERNACIONAL

Precio cerdo en pie Internacional (dólar/kg)			
PAÍS	Argentina	Brasil	Chile
2013	u\$s/kg		
E	1,88	1,63	0,96
F	1,85	1,73	0,98
M	1,81	1,61	1,00
A	1,78	1,43	1,17
M	1,73	1,23	1,29
J	1,68	1,22	1,28
J	1,61	1,17	1,36
A	1,58	1,23	1,17
S	1,57	1,18	1,36
O	1,60	1,52	1,06
N	1,63	1,43	1,12
D	1,69	1,53	1,50

Argentina: Precios capón gral. Máx. promedio ponderado