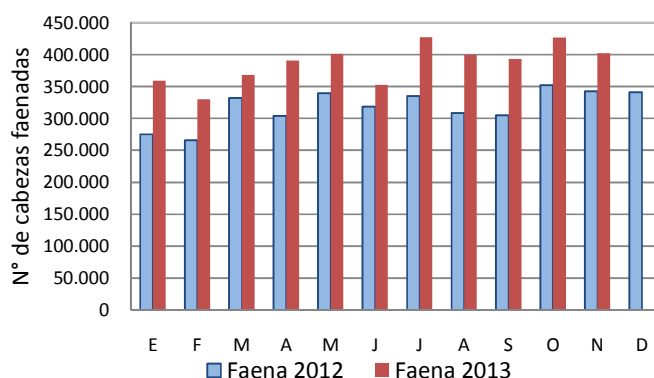




FAENA PORCINA - Cabezas*

Meses	Faena 2012	Faena 2013	VAR.13/12 %
Enero	275.185	359.252	30,55
Febrero	265.643	330.155	24,29
Marzo	332.042	368.160	10,88
Abril	303.752	390.814	28,66
Mayo	339.669	401.620	18,24
Junio	318.305	352.566	10,76
Julio	335.156	427.268	27,48
Agosto	308.693	399.602	29,45
Septiembre	304.750	393.508	29,12
Octubre	352.152	427.138	21,29
Noviembre	342.330	402.333	17,53
Diciembre	341.081	-	-
Subtotal Noviembre	3.477.677	4.252.415	22,28
Total Año	3.818.758	4.252.415	

Fuente: MINAGRI con datos de Gestión Estratégica de la Información de la Dirección de Control de Gestión Comercial y

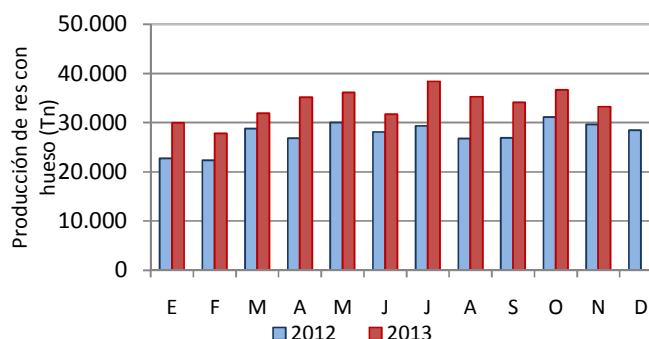


Fuente: MINAGRI con datos de Gestión Estratégica de la Información de la Dirección de Control de Gestión Comercial y SENASA.

PRODUCCIÓN (Toneladas de res c/hueso) *

Mes/Año	Producción (toneladas Res con Hueso)			Variación % 13/12
	2011	2012	2013	
E	21.011	22.736	29.972	31,83
F	20.224	22.378	27.812	24,29
M	23.843	28.778	31.908	10,88
A	25.765	26.818	35.138	31,02
M	27.285	29.989	36.110	20,41
J	27.273	28.103	31.699	12,80
J	26.825	29.319	38.416	31,02
A	27.323	26.754	35.281	31,87
S	25.055	26.906	34.105	26,76
O	25.074	31.092	36.674	17,96
N	24.316	29.670	33.241	12,04
D	27.301	28.456	-	-
Subtotal Noviembre	273.994	302.544	370.357	22,41
Total Año	301.296	331.000	370.357	

Fuente: MINAGRI con datos del SENASA y Gestión Estratégica de la Información.

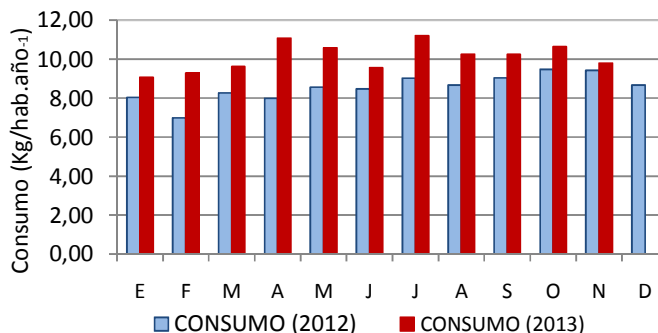


Fuente: MINAGRI con datos del SENASA y Gestión Estratégica de la Información.

CONSUMO (kg/hab/año)*

Mes	CONSUMO (2011)	CONSUMO (2012)	CONSUMO (2013)
	(kg/hab/año)	(kg/hab/año)	(kg/hab/año)
E	7,46	8,03	9,07
F	7,81	6,99	9,29
M	8,16	8,27	9,62
A	8,99	7,99	11,07
M	9,08	8,56	10,59
J	9,08	8,46	9,56
J	8,60	9,02	11,20
A	9,13	8,67	10,25
S	8,74	9,04	10,24
O	8,79	9,47	10,65
N	8,52	9,42	9,80
D	9,33	8,68	-
Promedio al mes de Noviembre	8,58	8,54	10,12
DIF. AÑO ANT. (%)	9,83	-0,47	18,55

Fuente: MINAGRI con datos de Gestión Estratégica de la Información de la Dirección de Control de Gestión Comercial, SENASA e INDEC.



Fuente: MINAGRI con datos de Gestión Estratégica de la Información de la Dirección de Control de Gestión Comercial, SENASA e INDEC.

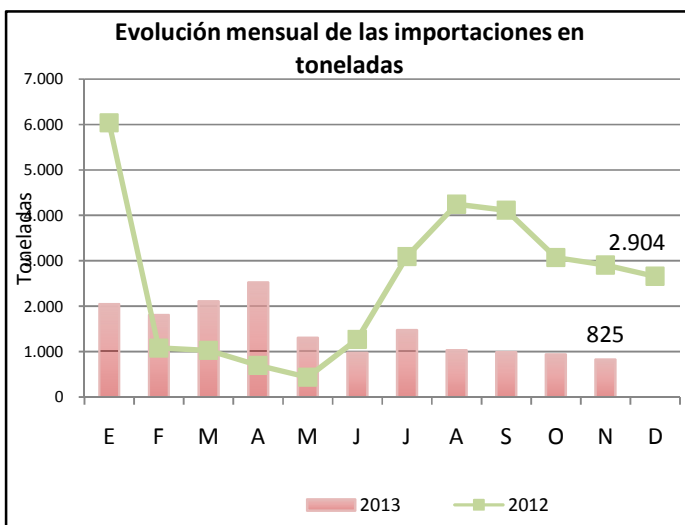
* La información detallada en el documento es provisoria y se encuentra sujeta a modificaciones.



IMPORTACIONES PORCINAS

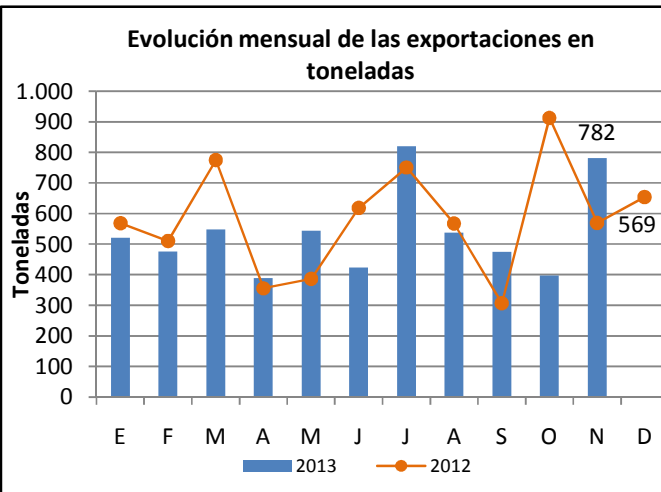
Importaciones Porcinas Años 2012 - 2013				
AÑO	2012		2013	
MES	Tn	Miles US\$ FOB	Tn	Miles US\$ FOB
E	6.039	19.655	2.044	S/D
F	1.075	3.180	1.806	S/D
M	1.023	2.552	2.108	S/D
A	692	1.793	2.524	S/D
M	432	1.044	1.304	S/D
J	1.268	3.616	974	S/D
J	3.088	10.542	1.475	S/D
A	4.245	14.440	1.031	S/D
S	4.111	14.549	991	S/D
O	3.072	11.293	938	S/D
N	2.904	10.295	825	S/D
D	2.655	9.858	-	-
Subtotal noviembre	27.949	92.959	16.020	S/D
Acumulado Año	30.604	102.817	16.020	S/D

* S/D: Sin Datos



EXPORTACIONES PORCINAS

Exportaciones Porcinas Años 2012 - 2013				
AÑO	2012		2013	
MES	Tn	Miles US\$ FOB	Tn	Miles US\$ FOB
E	568	861	521	S/D
F	510	734	476	S/D
M	774	1.100	548	S/D
A	355	637	389	S/D
M	386	735	544	S/D
J	618	896	424	S/D
J	750	1.804	820	S/D
A	567	1.010	538	S/D
S	306	703	475	S/D
O	912	1.972	397	S/D
N	569	1.033	782	S/D
D	653	1.304	-	-
Subtotal noviembre	6.315	11.485	5.914	S/D
Acumulado Año	6.968	12.789	5.914	S/D



Fuente: MINAGRI con datos del SENASA.

Nota: El 68% de las importaciones porcinas corresponden a cortes de carne fresca. Promedio enero/noviembre.



PRECIO CERDO EN PIE ARGENTINA

Precios Cerdo en pie en Argentina		
Semanas 2013	Capón General Prom. Ponderado	
	Promedio	Máximo
48	8,03	10,28 ↑
47	7,95	9,92 ↑
46	7,80	9,72 ↑
45	7,68	9,61 ↑
44	7,68	9,53 ↑
43	7,80	9,45 ↑

Semana 48: 25/11/2013 al 01/12/2013

Fuente: MINAGRI con datos del Sistema Informativo de Precios Porcinos

PRECIO CERDO EN PIE INTERNACIONAL

Precio cerdo en pie Internacional (dólar/kg)			
PAÍS	Argentina	Brasil	Chile
2013	u\$/kg		
E	1,88	1,63	0,96
F	1,85	1,73	0,98
M	1,81	1,61	1,00
A	1,78	1,43	1,17
M	1,73	1,23	1,29
J	1,68	1,22	1,28
J	1,61	1,17	1,36
A	1,58	1,23	1,17
S	1,57	1,18	1,40
O	1,60	1,52	1,06
N	1,63	1,43	1,12
D	-	-	-

Argentina: Precios capón gral. Máx. promedio ponderado