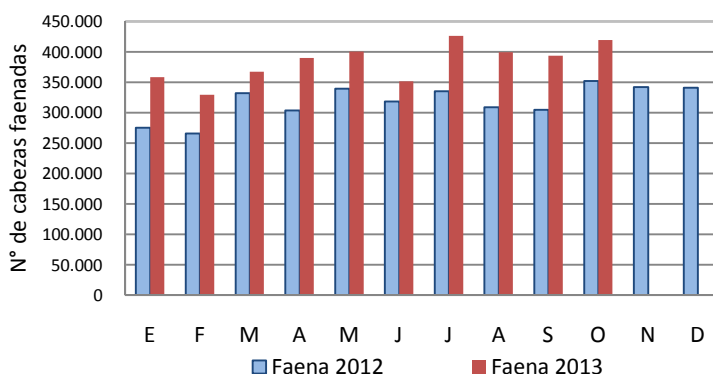




FAENA PORCINA - Cabezas*

MES/AÑO	2012	2013	VAR.13/12 %
E	275.185	358.587	30,31
F	265.643	329.528	24,05
M	332.042	367.281	10,61
A	303.752	389.893	28,36
M	339.669	400.399	17,88
J	318.305	351.818	10,53
J	335.156	426.186	27,16
A	308.693	399.602	29,45
S	304.750	393.508	29,12
O	352.152	419.649	19,17
N	342.330	-	-
D	341.081	-	-
Subtotal Octubre	3.135.346	3.836.451	22,36
Total Año	3.818.758	3.836.451	

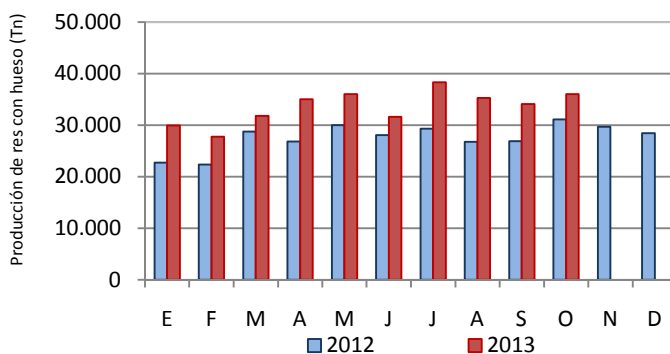


Fuente: MINAGRI con datos de Gestión Estratégica de la Información de la Dirección de Control de Gestión Comercial y

Fuente: MINAGRI con datos de Gestión Estratégica de la Información de la Dirección de Control de Gestión Comercial y SENASA.

PRODUCCIÓN (Toneladas de res c/hueso) *

MES/AÑO	2012	2013	VAR.13/12 %	VAR. MES ANTERIOR
E	22.736	29.917	31,59	5,13
F	22.378	27.759	24,05	-7,21
M	28.778	31.832	10,61	14,67
A	26.818	35.055	30,71	10,13
M	29.989	36.000	20,04	2,69
J	28.103	31.632	12,56	-12,13
J	29.319	38.318	30,69	21,14
A	26.754	35.281	31,87	-7,93
S	26.906	34.105	26,76	-3,33
O	31.092	36.031	15,89	5,65
N	29.670	-	-	-
D	28.456	-	-	-
Subtotal Octubre	272.874	335.931	23,11	
Total Año	331.000	335.931		

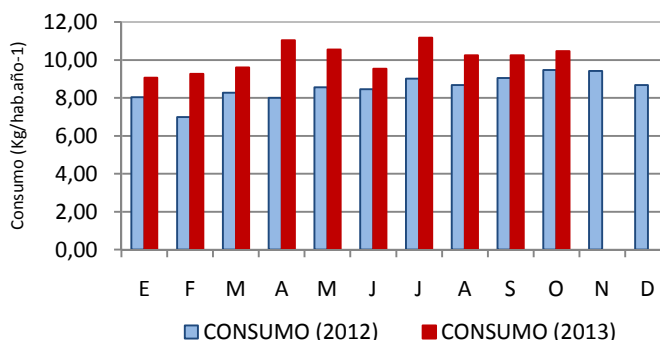


Fuente: MINAGRI con datos del SENASA y Gestión Estratégica de la Información.

Fuente: MINAGRI con datos del SENASA y Gestión Estratégica de la Información.

CONSUMO (kg/hab/año)*

Mes	CONSUMO (2011)	CONSUMO (2012)	CONSUMO (2013)
	(kg/hab/año)	(kg/hab/año)	(kg/hab/año)
E	7,46	8,03	9,06
F	7,81	6,99	9,27
M	8,16	8,27	9,60
A	8,99	7,99	11,04
M	9,08	8,56	10,56
J	9,08	8,46	9,54
J	8,60	9,02	11,17
A	9,13	8,67	10,25
S	8,74	9,04	10,24
O	8,79	9,47	10,46
N	8,52	9,42	-
D	9,33	8,68	-
Promedio al mes de Octubre	8,58	8,45	10,12
DIF. AÑO ANT. (%)	9,90	-1,56	19,76



Fuente: MINAGRI con datos de Gestión Estratégica de la Información de la Dirección de Control de Gestión Comercial, SENASA e INDEC.

Fuente: MINAGRI con datos de Gestión Estratégica de la Información de la Dirección de Control de Gestión Comercial, SENASA e INDEC.

* La información detallada en el documento es provisoria y se encuentra sujeta a modificaciones.



IMPORTACIONES PORCINAS *

AÑO	2012		2013	
	MES	Tn	Miles U\$S FOB	Tn
E	6.039	19.655	2.044	S/D
F	1.075	3.180	1.807	S/D
M	1.023	2.552	2.174	S/D
A	692	1.793	2.524	S/D
M	432	1.044	1.304	S/D
J	1.268	3.616	974	S/D
J	3.088	10.542	1.475	S/D
A	4.245	14.440	1.031	S/D
S	4.111	14.549	991	S/D
O	3.072	11.293	938	S/D
N	2.904	10.295	-	-
D	2.655	9.858	-	-
Subtotal Octubre	25.045	82.664	15.262	S/D
Acumulado Año	30.604	102.817	15.262	S/D

* S/D: Sin Datos

Nota: El 69,3% de las importaciones porcinas corresponden a cortes de carne fresca. Promedio enero/agosto.

EXPORTACIONES PORCINAS *

AÑO	2012		2013	
	MES	Tn	Miles U\$S FOB	Tn
E	568	861	522	S/D
F	510	734	476	S/D
M	774	1.100	549	S/D
A	355	637	390	S/D
M	386	735	545	S/D
J	618	896	425	S/D
J	750	1.804	819	S/D
A	567	1.010	538	S/D
S	306	703	475	S/D
O	912	1.972	397	S/D
N	569	1.033	-	-
D	653	1.304	-	-
Subtotal Octubre	5.746	10.452	5.136	S/D
Acumulado Año	6.968	12.789	5.136	S/D

* S/D: Sin Datos

Fuente: MINAGRI con datos del SENASA.

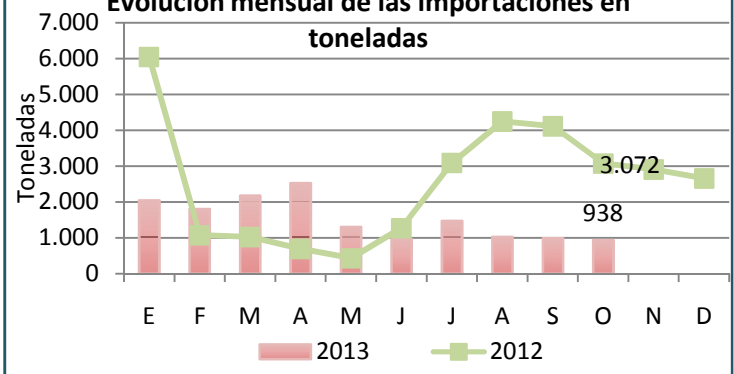
PRECIO CERDO EN PIE ARGENTINA *

Precios Cerdo en pie en Argentina		
Semanas 2013	Capón General Prom. Ponderado	
	Promedio	Máximo
44	7,68	9,53 ↑
43	7,80	9,45 ↑
42	7,43	9,37 ↑
41	7,52	9,30 ↑
40	7,51	9,17 ↑
39	7,53	9,14 ↑

Semana 44: 28/10/2013 al 01/11/2013

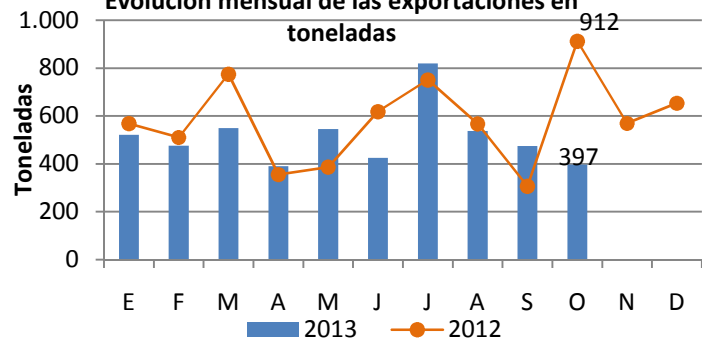
Fuente: MINAGRI con datos del Sistema Informativo de Precios Porcinos

Evolución mensual de las importaciones en toneladas



Fuente: MINAGRI con datos del SENASA.

Evolución mensual de las exportaciones en toneladas



Fuente: MINAGRI con datos del SENASA.

PRECIO CERDO EN PIE INTERNACIONAL *

Precio cerdo en pie Internacional (dólar/kg)			
PAÍS	Argentina	Brasil	Chile
2013	u\$S/kg		
E	1,88	1,63	0,96
F	1,85	1,73	0,98
M	1,81	1,61	1,00
A	1,78	1,43	1,17
M	1,73	1,23	1,29
J	1,67	1,22	1,28
J	1,61	1,17	1,36
A	1,58	1,23	1,17
S	1,29	1,18	1,40
O	1,29	1,12	1,06
N	-	-	-
D	-	-	-
Prom. País	1,65	1,35	1,17

Chile: Precios a productor de Cerdo de consumo

Brasil: Precios a productor de Santa Catarina

Argentina: Precios capón gral. Máx. promedio ponderado

* La información detallada en el documento es provisoria y se encuentra sujeta a modificaciones.