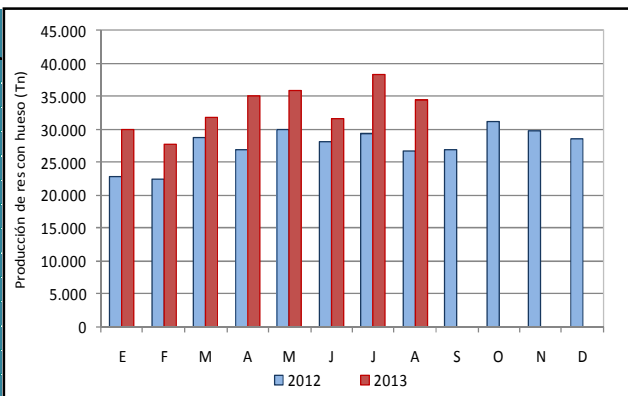




FAENA PORCINA - Cabezas*

Meses	Faena 2012	Faena 2013	VAR.13/12 %
Enero	275.185	358.587	30,31
Febrero	265.643	329.046	23,87
Marzo	332.042	366.078	10,25
Abril	303.752	389.191	28,13
Mayo	339.669	398.289	17,26
Junio	318.305	350.397	10,08
Julio	335.156	426.186	27,16
Agosto	308.693	398.046	28,95
Septiembre	304.750	-	-
Octubre	352.152	-	-
Noviembre	342.330	-	-
Diciembre	341.081	-	-
Subtotal Agosto	2.478.444	3.015.821	21,68
Total Año	3.818.758	3.015.821	

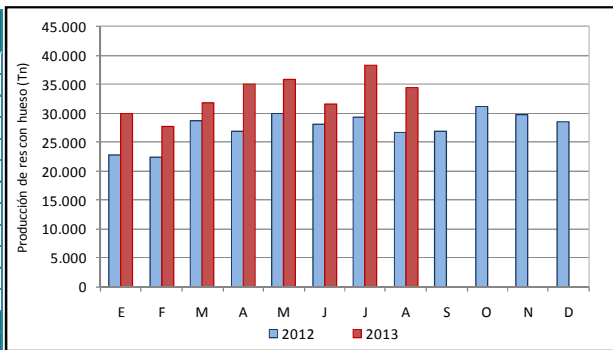


Fuente: MINAGRI con datos de Gestión Estratégica de la Información de la Dirección de Control de Gestión Comercial y SENASA.

Fuente: MINAGRI con datos de Gestión Estratégica de la Información de la Dirección de Control de Gestión Comercial y SENASA.

PRODUCCIÓN (Toneladas de res c/hueso) *

Mes/Año	Producción (toneladas Res con Hueso)			Variación % 13/12
	2011	2012	2013	
E	21.011	22.736	29.917	31,59
F	20.224	22.378	27.719	23,87
M	23.843	28.778	31.728	10,25
A	25.765	26.818	34.992	30,48
M	27.285	29.989	35.810	19,41
J	27.273	28.103	31.504	12,10
J	26.825	29.319	38.318	30,69
A	27.323	26.754	34.490	28,91
S	25.055	26.906	-	-
O	25.074	31.092	-	-
N	24.316	29.670	-	-
D	27.301	28.456	-	-
Subtotal Agosto	199.549	214.876	264.478	23,08
Total Año	301.296	331.000	264.478	

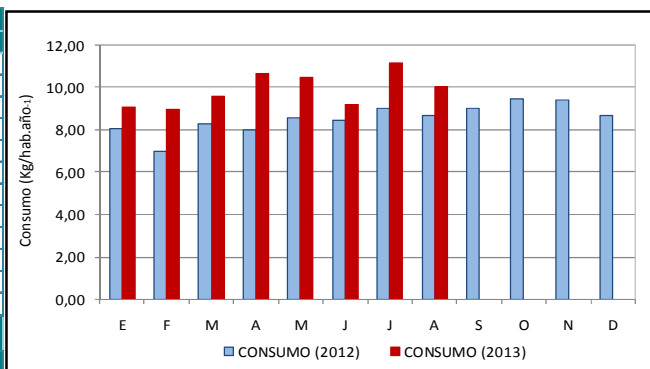


Fuente: MINAGRI con datos del SENASA y Gestión Estratégica de la Información.

Fuente: MINAGRI con datos del SENASA y Gestión Estratégica de la Información.

CONSUMO (kg/hab/año)*

Mes	CONSUMO (2011)	CONSUMO (2012)	CONSUMO (2013)
	(kg/hab/año)	(kg/hab/año)	(kg/hab/año)
E	7,46	8,03	9,05
F	7,81	6,99	8,94
M	8,16	8,27	9,59
A	8,99	7,99	10,67
M	9,08	8,56	10,50
J	9,08	8,46	9,20
J	8,60	9,02	11,17
A	9,13	8,67	10,02
S	8,74	9,04	-
O	8,79	9,47	-
N	8,52	9,42	-
D	9,33	8,68	-
Promedio al mes de Agosto	8,54	8,25	9,89
DIF. AÑO ANT. (%)	9,33	-3,40	19,95



Fuente: MINAGRI con datos de Gestión Estratégica de la Información de la Dirección de Control de Gestión Comercial, SENASA e INDEC.

Fuente: MINAGRI con datos de Gestión Estratégica de la Información de la Dirección de Control de Gestión Comercial, SENASA e INDEC.

* La información detallada en el documento es provisoria y se encuentra sujeta a modificaciones.

INFORME PORCINOS N° 8 - AGOSTO 2013

Área Porcinos
Tel: 011- 4349 2149

Dirección de Porcinos, Aves de Granja y No Tradicionales
Dirección Nacional de Producción Ganadera

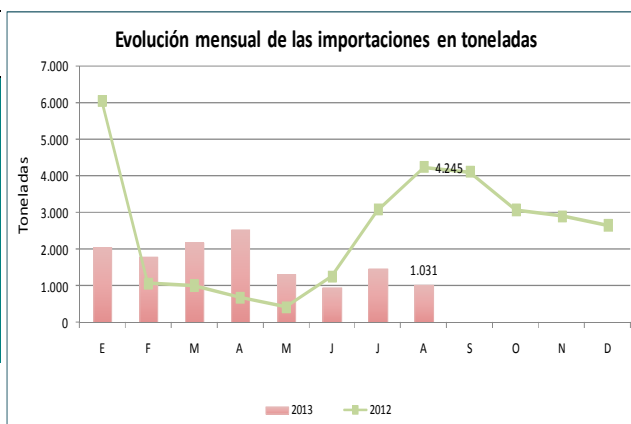
ARGENTINA
UN PAIS CON BUENA GENTE

Ministerio de
Agricultura, Ganadería y Pesca
Presidencia de la Nación

IMPORTACIONES PORCINAS *

AÑO	2012		2013	
	MES	Tn	Miles U\$S FOB	Tn
E	6.039	19.655	2.044	S/D
F	1.075	3.180	1.807	S/D
M	1.023	2.552	2.174	S/D
A	692	1.793	2.524	S/D
M	432	1.044	1.304	S/D
J	1.268	3.616	974	S/D
J	3.088	10.542	1.475	S/D
A	4.245	14.440	1.031	S/D
S	4.111	14.549	-	-
O	3.072	11.293	-	-
N	2.904	10.295	-	-
D	2.655	9.858	-	-
Subtotal Agosto	17.862	56.822	13.333	S/D
Acumulado Año	30.604	102.817	13.333	S/D

* S/D: Sin Datos



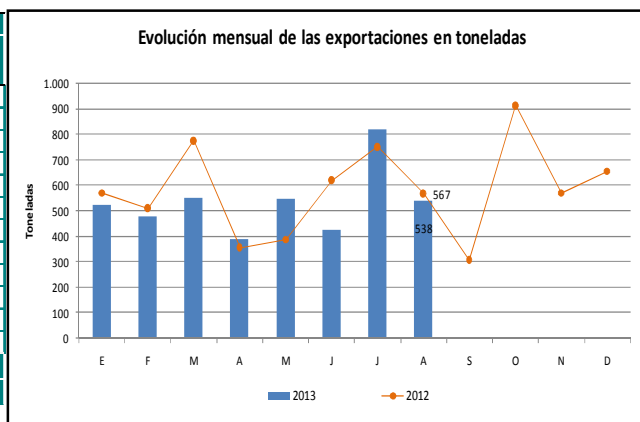
Nota: El 69,3% de las importaciones porcinas corresponden a cortes de carne fresca. Promedio enero/agosto.

Fuente: MINAGRI con datos del SENASA.

EXPORTACIONES PORCINAS *

AÑO	2012		2013	
	MES	Tn	Miles U\$S FOB	Tn
E	568	861	522	S/D
F	510	734	476	S/D
M	774	1.100	549	S/D
A	355	637	390	S/D
M	386	735	545	S/D
J	618	896	425	S/D
J	750	1.804	819	S/D
A	567	1.010	538	S/D
S	306	703	-	-
O	912	1.972	-	-
N	569	1.033	-	-
D	653	1.304	-	-
Subtotal Agosto	4.528	7.777	4.264	S/D
Acumulado Año	6.968	12.789	4.264	S/D

* S/D: Sin Datos



Fuente: MINAGRI con datos del SENASA.

Fuente: MINAGRI con datos del SENASA.

Precios Cerdo en pie en Argentina		
Semanas 2013	Capón General Prom. Ponderado	
	Promedio	Máximo
36	7,16	8,90 ↓
35	7,40	8,96 =
34	7,27	8,96 ↑
33	7,33	8,89 ↑
32	7,19	8,85 ↓
31	7,30	8,93 ↑

Semana 36: 2 /09/2013 al 08 /09/2013

Fuente: MINAGRI con datos del Sistema Informativo de Precios Porcinos

Precio cerdo en pie Internacional (dólar/kg)			
PAÍS	Argentina	Brasil	Chile
2013	u\$\$/kg		
E	1,88	1,63	0,96
F	1,85	1,73	0,98
M	1,81	1,61	1,00
A	1,78	1,43	1,17
M	1,73	1,23	1,29
J	1,67	1,22	1,28
J	1,61	1,17	1,36
A	1,58	1,23	1,17
S	-	-	-
O	-	-	-
N	-	-	-
D	-	-	-
Prom. País	1,74	1,41	1,15

Chile: Precios a productor de Cerdo de consumo

Brasil: Precios a productor de Santa Catarina

Argentina: Precios capón gral. Máx. promedio ponderado

* La información detallada en el documento es provisoria y se encuentra sujeta a modificaciones.