

INFORME PORCINOS N°7 - JULIO 2013



Área Porcinos
Tel: 011- 4349 2149

Dirección de Porcinos, Aves de Granja y No Tradicionales
Dirección Nacional de Producción Ganadera

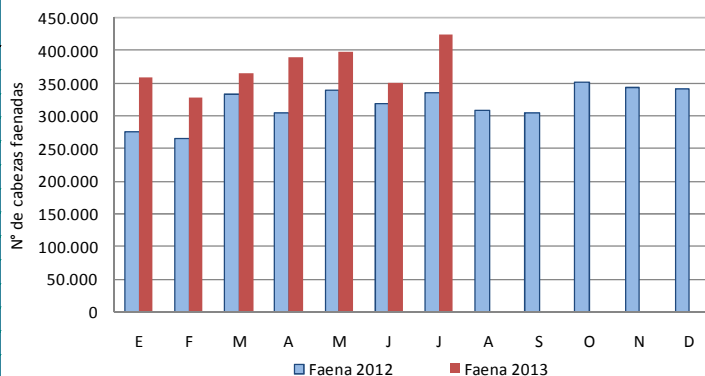
ARGENTINA
UN PAIS CON BUENA GENTE



Ministerio de
Agricultura, Ganadería y Pesca
Presidencia de la Nación

FAENA PORCINA - Cabezas*

| Meses | Faena 2012 | Faena 2013 | VAR.13/12 % |
|----------------|------------|------------|-------------|
| Enero | 275.185 | 358.587 | 30,31 |
| Febrero | 265.643 | 329.046 | 23,87 |
| Marzo | 332.042 | 366.078 | 10,25 |
| Abril | 303.752 | 389.191 | 28,13 |
| Mayo | 339.669 | 398.289 | 17,26 |
| Junio | 318.305 | 350.397 | 10,08 |
| Julio | 335.156 | 426.186 | 27,16 |
| Agosto | 308.693 | - | - |
| Septiembre | 304.750 | - | - |
| Octubre | 352.152 | - | - |
| Noviembre | 342.330 | - | - |
| Diciembre | 341.081 | - | - |
| Subtotal Julio | 2.169.752 | 2.617.775 | 20,65 |
| Total Año | 3.818.758 | 2.617.775 | |

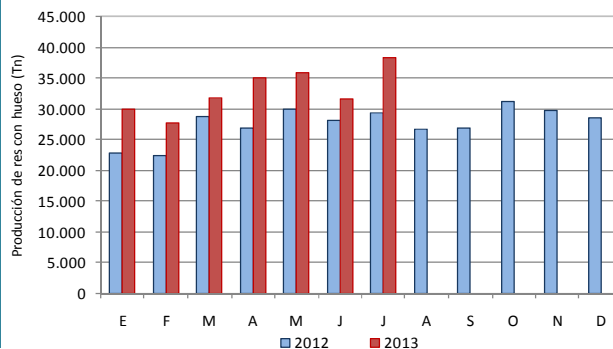


Fuente: MINAGRI con datos de Gestión Estratégica de la Información de la Dirección de Control de Gestión Comercial y SENASA.

Fuente: MINAGRI con datos de Gestión Estratégica de la Información de la Dirección de Control de Gestión Comercial y SENASA.

PRODUCCIÓN (Toneladas de res c/hueso) *

| Mes/Año | Producción (toneladas Res con Hueso) | | | Variación % 13/12 |
|----------------|--------------------------------------|---------|---------|-------------------|
| | 2011 | 2012 | 2013 | |
| E | 21.011 | 22.736 | 29.917 | 31,59 |
| F | 20.224 | 22.378 | 27.719 | 23,87 |
| M | 23.843 | 28.778 | 31.728 | 10,25 |
| A | 25.765 | 26.818 | 34.992 | 30,48 |
| M | 27.285 | 29.989 | 35.810 | 19,41 |
| J | 27.273 | 28.103 | 31.504 | 12,10 |
| J | 26.825 | 29.319 | 38.318 | 30,69 |
| A | 27.323 | 26.754 | - | - |
| S | 25.055 | 26.906 | - | - |
| O | 25.074 | 31.092 | - | - |
| N | 24.316 | 29.670 | - | - |
| D | 27.301 | 28.456 | - | - |
| Subtotal Julio | 172.226 | 188.122 | 229.989 | 22,26 |
| Total Año | 301.296 | 331.000 | 229.989 | |

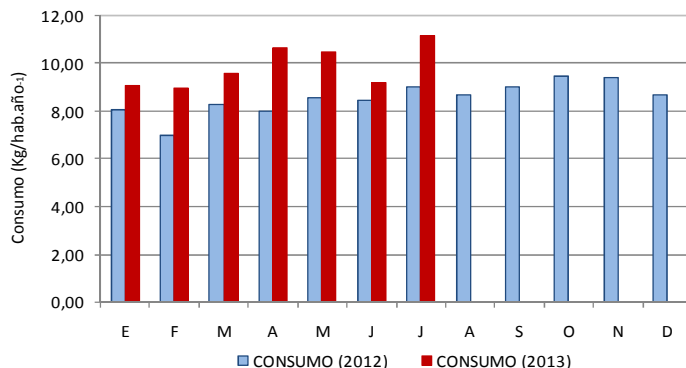


Fuente: MINAGRI con datos del SENASA y Gestión Estratégica de la Información.

Fuente: MINAGRI con datos del SENASA y Gestión Estratégica de la Información.

CONSUMO (kg/hab/año)*

| Mes | CONSUMO (2011) | CONSUMO (2012) | CONSUMO (2013) |
|--------------------------|----------------|----------------|----------------|
| | (kg/hab/año) | (kg/hab/año) | (kg/hab/año) |
| E | 7,46 | 8,03 | 9,05 |
| F | 7,81 | 6,99 | 8,94 |
| M | 8,16 | 8,27 | 9,59 |
| A | 8,99 | 7,99 | 10,67 |
| M | 9,08 | 8,56 | 10,50 |
| J | 9,08 | 8,46 | 9,20 |
| J | 8,60 | 9,02 | 11,17 |
| A | 9,13 | 8,67 | - |
| S | 8,74 | 9,04 | - |
| O | 8,79 | 9,47 | - |
| N | 8,52 | 9,42 | - |
| D | 9,33 | 8,68 | - |
| Promedio al mes de julio | 8,45 | 8,19 | 10,01 |
| DIF. AÑO ANT. (%) | 8,25 | -3,15 | 22,20 |



Fuente: MINAGRI con datos de Gestión Estratégica de la Información de la Dirección de Control de Gestión Comercial, SENASA e INDEC.

Fuente: MINAGRI con datos de Gestión Estratégica de la Información de la Dirección de Control de Gestión Comercial, SENASA e INDEC.

* La información detallada en el documento es provisoria y se encuentra sujeta a modificaciones.



IMPORTACIONES PORCINAS *

| AÑO | 2012 | | 2013 | |
|----------------|--------|-----------|-----------------------|-----------|
| | MES | Tn (2012) | Miles US\$ FOB (2012) | Tn (2013) |
| E | 6.039 | 19.655 | 2.044 | S/D |
| F | 1.075 | 3.180 | 1.807 | S/D |
| M | 1.023 | 2.552 | 2.174 | S/D |
| A | 692 | 1.793 | 2.524 | S/D |
| M | 432 | 1.044 | 1.304 | S/D |
| J | 1.268 | 3.616 | 974 | S/D |
| J | 3.088 | 10.542 | 1.475 | S/D |
| A | 4.245 | 14.440 | - | - |
| S | 4.111 | 14.549 | - | - |
| O | 3.072 | 11.293 | - | - |
| N | 2.904 | 10.295 | - | - |
| D | 2.655 | 9.858 | - | - |
| Subtotal Julio | 13.617 | 42.382 | 12.302 | S/D |
| Acumulado Año | 30.604 | 102.817 | 12.302 | S/D |

* S/D: Sin Datos

Nota: El 70,36% de las importaciones porcinas corresponden a cortes de carne fresca. Promedio enero/julio.

EXPORTACIONES PORCINAS *

| AÑO | 2012 | | 2013 | |
|----------------|-------|-----------|-----------------------|-----------|
| | MES | Tn (2012) | Miles US\$ FOB (2012) | Tn (2013) |
| E | 568 | 861 | 522 | S/D |
| F | 510 | 734 | 476 | S/D |
| M | 774 | 1.100 | 549 | S/D |
| A | 355 | 637 | 390 | S/D |
| M | 386 | 735 | 545 | S/D |
| J | 618 | 896 | 425 | S/D |
| J | 750 | 1.804 | 819 | S/D |
| A | 567 | 1.010 | - | - |
| S | 306 | 703 | - | - |
| O | 912 | 1.972 | - | - |
| N | 569 | 1.033 | - | - |
| D | 653 | 1.304 | - | - |
| Subtotal Julio | 3.961 | 6.767 | 3.726 | S/D |
| Acumulado Año | 6.968 | 12.789 | 3.726 | S/D |

* S/D: Sin Datos

Fuente: MINAGRI con datos del SENASA.

PRECIO CERDO EN PIE ARGENTINA *

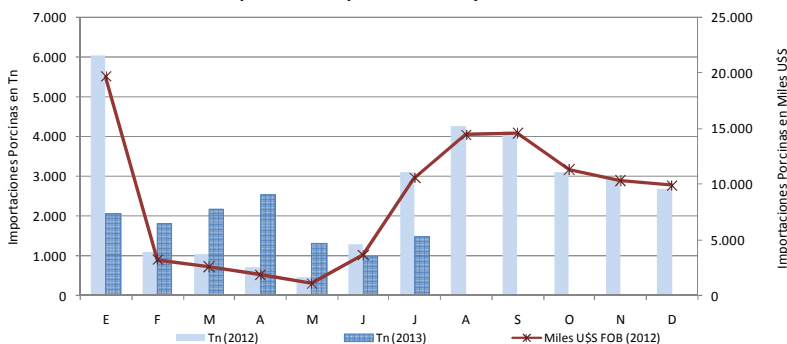
| Semanas 2013 | Precios Cerdo en pie en Argentina | |
|--------------|-----------------------------------|--------|
| | Capón General Prom. Ponderado | |
| | Promedio | Máximo |
| 36 | 7,16 | 8,90 ↓ |
| 35 | 7,40 | 8,96 = |
| 34 | 7,27 | 8,96 ↑ |
| 33 | 7,33 | 8,89 ↑ |
| 32 | 7,19 | 8,85 ↓ |
| 31 | 7,30 | 8,93 ↑ |

Semana 36: 2 /09/2013 al 08 /09/2013

Fuente: MINAGRI con datos del Sistema Informativo de Precios Porcinos

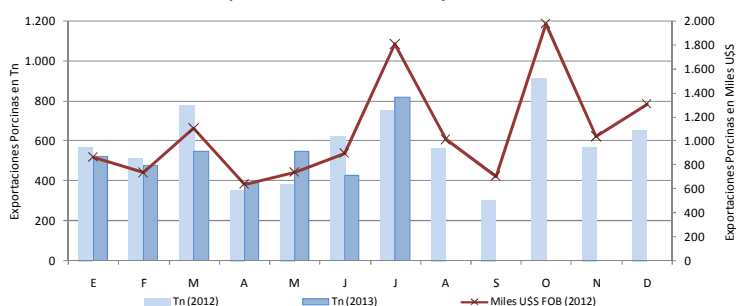
* La información detallada en el documento es provisoria y se encuentra sujeta a modificaciones.

Importaciones porcinas en Tn y Miles US\$



Fuente: MINAGRI con datos del SENASA.

Exportaciones Porcinas en Tn y Miles US\$



Fuente: MINAGRI con datos del SENASA.

PRECIO CERDO EN PIE INTERNACIONAL *

| PAÍS | Precio cerdo en pie Internacional (dólar/kg) | | |
|------------|--|--------|-------|
| | Argentina | Brasil | Chile |
| 2013 | | | |
| E | 1,88 | 1,63 | 0,96 |
| F | 1,85 | 1,73 | 0,98 |
| M | 1,81 | 1,61 | 1,00 |
| A | 1,78 | 1,43 | 1,17 |
| M | 1,73 | 1,23 | 1,29 |
| J | 1,67 | 1,22 | 1,28 |
| J | 1,61 | 1,17 | 1,36 |
| A | 1,58 | 1,23 | 1,17 |
| S | - | - | - |
| O | - | - | - |
| N | - | - | - |
| D | - | - | - |
| Prom. País | 1,74 | 1,41 | 1,15 |

Chile: Precios a productor de Cerdo de consumo

Brasil: Precios a productor de Santa Catarina

Argentina: Precios capón gral. Máx. promedio ponderado