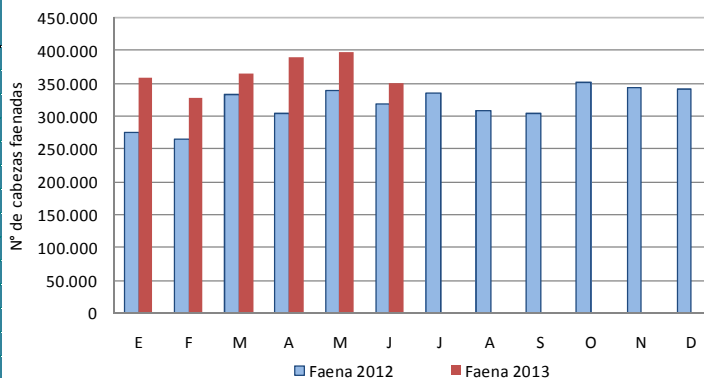




FAENA PORCINA - Cabezas*

Meses	Faena 2012	Faena 2013	VAR.13/12 %
Enero	275.185	358.587	30,31
Febrero	265.643	329.046	23,87
Marzo	332.042	366.078	10,25
Abril	303.752	389.191	28,13
Mayo	339.669	398.289	17,26
Junio	318.305	350.397	10,08
Julio	335.156	-	-
Agosto	308.693	-	-
Septiembre	304.750	-	-
Octubre	352.152	-	-
Noviembre	342.330	-	-
Diciembre	341.081	-	-
Subtotal Junio	1.834.596	2.191.589	19,46
Total Año	3.818.758	2.191.589	

Fuente: MINAGRI con datos de Gestión Estratégica de la Información de la Dirección de Control de Gestión Comercial y SENASA.

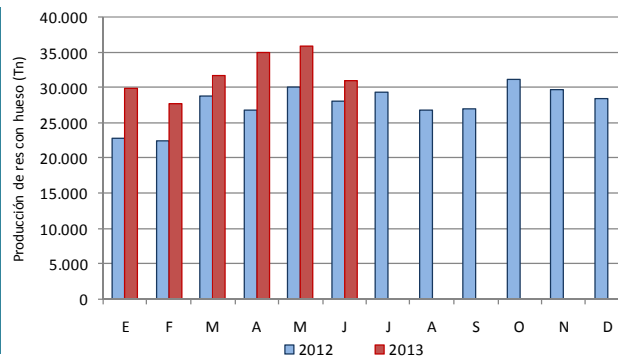


Fuente: MINAGRI con datos de Gestión Estratégica de la Información de la Dirección de Control de Gestión Comercial y SENASA.

PRODUCCIÓN (Toneladas de res c/hueso) *

Mes/Año	Producción (toneladas Res con Hueso)			Variación % 13/12
	2011	2012	2013	
E	21.011	22.736	29.917	31,59
F	20.224	22.378	27.719	23,87
M	23.843	28.778	31.728	10,25
A	25.765	26.818	34.992	30,48
M	27.285	29.989	35.810	19,41
J	27.273	28.103	30.937	10,08
J	26.825	29.319	-	-
A	27.323	26.754	-	-
S	25.055	26.906	-	-
O	25.074	31.092	-	-
N	24.316	29.670	-	-
D	27.301	28.456	-	-
Subtotal Junio	145.401	158.802	191.103	20,34
Total Año	301.296	331.000	191.103	

Fuente: MINAGRI con datos del SENASA y Gestión Estratégica de la Información.

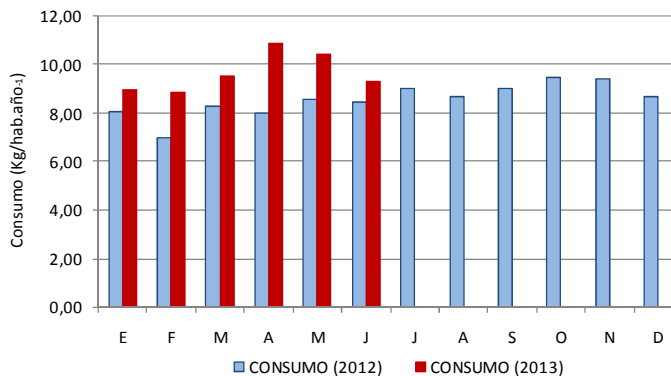


Fuente: MINAGRI con datos del SENASA y Gestión Estratégica de la Información.

CONSUMO (kg/hab/año)*

Mes	CONSUMO (2011)	CONSUMO (2012)	CONSUMO (2013)
	(kg/hab/año)	(kg/hab/año)	(kg/hab/año)
E	7,46	8,03	8,96
F	7,81	6,99	8,85
M	8,16	8,27	9,50
A	8,99	7,99	10,90
M	9,08	8,56	10,42
J	9,08	8,46	9,27
J	8,60	9,02	-
A	9,13	8,67	-
S	8,74	9,04	-
O	8,79	9,47	-
N	8,52	9,42	-
D	9,33	8,68	-
Promedio al mes de junio	8,43	8,05	9,71
DIF. AÑO ANT. (%)	7,95	-4,52	20,61

Fuente: MINAGRI con datos de Gestión Estratégica de la Información de la Dirección de Control de Gestión Comercial, SENASA e INDEC.



Fuente: MINAGRI con datos de Gestión Estratégica de la Información de la Dirección de Control de Gestión Comercial, SENASA e INDEC.

* La información detallada en el documento es provisoria y se encuentra sujeta a modificaciones.



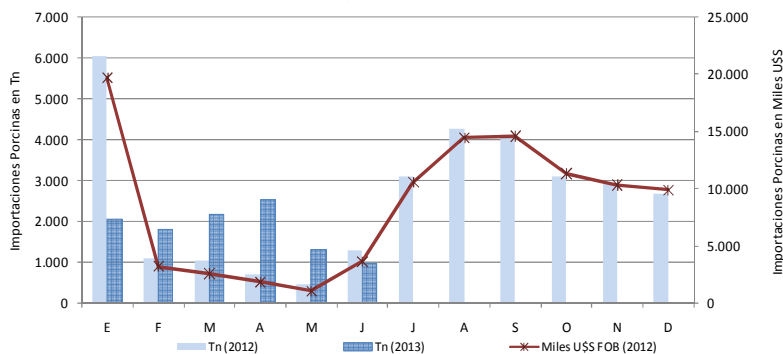
IMPORTACIONES PORCINAS *

AÑO	2012		2013	
	MES	Tn (2012)	Miles U\$S FOB (2012)	Tn (2013)
E	6.039	19.655	2.044	S/D
F	1.075	3.180	1.807	S/D
M	1.023	2.552	2.174	S/D
A	692	1.793	2.524	S/D
M	432	1.044	1.304	S/D
J	1.268	3.616	974	S/D
J	3.088	10.542	-	-
A	4.245	14.440	-	-
S	4.111	14.549	-	-
O	3.072	11.293	-	-
N	2.904	10.295	-	-
D	2.655	9.858	-	-
Subtotal Junio	10.529	31.840	10.827	S/D
Acumulado Año	30.604	102.817	10.827	S/D

* S/D: Sin Datos

Nota: El 70,04% de las importaciones porcinas corresponden a cortes de carne fresca. Promedio enero/junio.

Importaciones porcinas en Tn y Miles U\$S



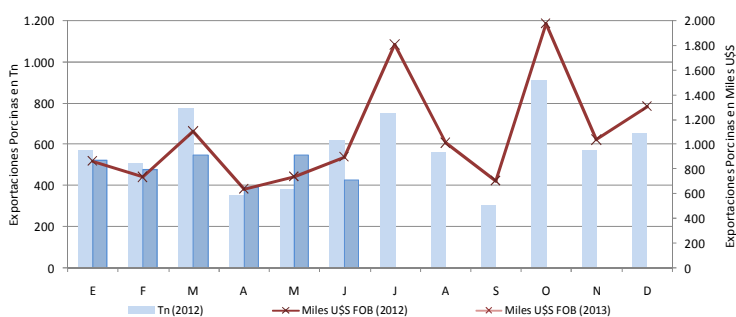
Fuente: MINAGRI con datos del SENASA.

EXPORTACIONES PORCINAS *

AÑO	2012		2013	
	MES	Tn (2012)	Miles U\$S FOB (2012)	Tn (2013)
E	568	861	522	S/D
F	510	734	476	S/D
M	774	1.100	549	S/D
A	355	637	390	S/D
M	386	735	545	S/D
J	618	896	425	S/D
J	750	1.804	-	-
A	567	1.010	-	-
S	306	703	-	-
O	912	1.972	-	-
N	569	1.033	-	-
D	653	1.304	-	-
Subtotal Junio	3.211	4.963	2.907	S/D
Acumulado Año	6.968	12.789	2.907	S/D

* S/D: Sin Datos

Exportaciones Porcinas en Tn y Miles U\$S



Fuente: MINAGRI con datos del SENASA.

PRECIO CERDO EN PIE ARGENTINA *

Semanas 2013	Precios Cerdo en pie en Argentina	
	Capón General Prom. Ponderado	
	Promedio	Máximo
32	7,19	8,85 ↓
31	7,30	8,93 ↑
30	7,05	8,72 ↓
29	7,30	9,00 ↑
28	7,25	8,98 =
27	7,14	8,98 ↓

Semana 32: 5 /08/2013 al 09 /08/2013

Fuente: MINAGRI con datos del Sistema Informativo de Precios Porcinos

PRECIO CERDO EN PIE INTERNACIONAL *

PAÍS	Precio cerdo en pie Internacional (dólar/kg)		
	Argentina	Brasil	Chile
2013	u\$\$/kg		
E	1,88	1,63	0,96
F	1,85	1,73	0,98
M	1,81	1,61	1,00
A	1,78	1,43	1,17
M	1,73	1,23	1,29
J	1,67	1,22	1,28
J	1,61	1,17	1,36
A	-	-	-
S	-	-	-
O	-	-	-
N	-	-	-
D	-	-	-
Prom. País	1,76	1,43	1,15

Chile: Precios a productor de Cerdo de consumo

Brasil: Precios a productor de Santa Catarina

Argentina: Precios capón gral. Máx. promedio ponderado

* La información detallada en el documento es provisoria y se encuentra sujeta a modificaciones.