

INFORME PORCINOS N°2 - FEBRERO 2013

Área Porcinos
Tel: 011- 4349 2149
Dirección de Porcinos, Aves de Granja y No Tradicionales
Dirección Nacional de Producción Ganadera

ARGENTINA
UN PAIS CON BUENA GENTE

Ministerio de
Agricultura, Ganadería y Pesca
Presidencia de la Nación

FAENA PORCINA *

Meses	Faena 2012	Faena 2013	VAR.13/12 %
Enero	275.185	349.876	27,14
Febrero	265.643	329.046	23,87
Marzo	332.042	-	-
Abril	303.752	-	-
Mayo	339.669	-	-
Junio	318.305	-	-
Julio	335.156	-	-
Agosto	308.693	-	-
Septiembre	304.750	-	-
Octubre	352.152	-	-
Noviembre	342.330	-	-
Diciembre	341.081	-	-
Subtotal Febrero	540.828	678.922	25,53
Total Año	3.818.758	678.922	

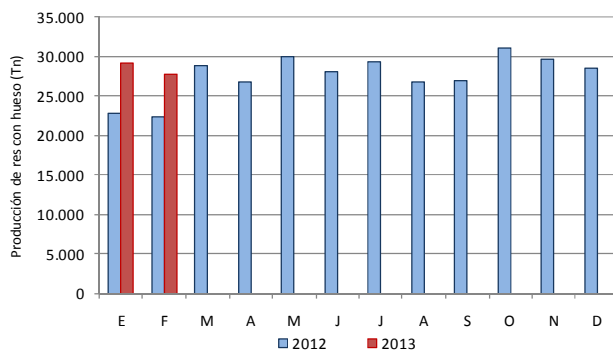


Fuente: MINAGRI con datos de Gestión Estratégica de la Información de la Dirección de Control de Gestión Comercial y SENASA.

Fuente: MINAGRI con datos de Gestión Estratégica de la Información de la Dirección de Control de Gestión Comercial y SENASA.

PRODUCCIÓN DE CARNE PORCINA*

Mes/Año	Producción (toneladas Res con Hueso)			Variación % 13/12
	2011	2012	2013	
E	21.011	22.736	29.190	28,39
F	20.224	22.378	27.719	23,87
M	23.843	28.778	-	-
A	25.765	26.818	-	-
M	27.285	29.989	-	-
J	27.273	28.103	-	-
J	26.825	29.319	-	-
A	27.323	26.754	-	-
S	25.055	26.906	-	-
O	25.074	31.092	-	-
N	24.316	29.670	-	-
D	27.301	28.456	-	-
Subtotal Febrero	41.235	45.114	56.909	26,15
Total Año	301.296	331.000	56.909	

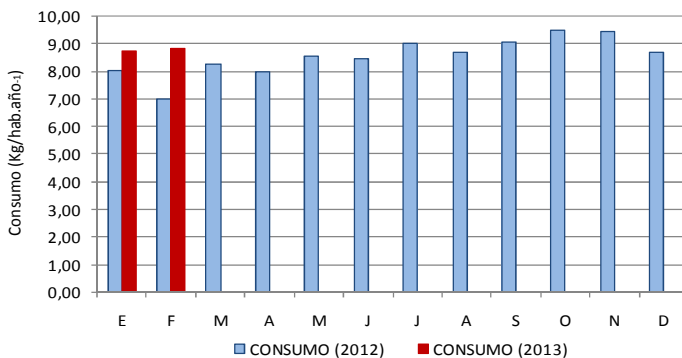


Fuente: MINAGRI con datos del SENASA y Gestión Estratégica de la Información.

Fuente: MINAGRI con datos del SENASA y Gestión Estratégica de la Información.

CONSUMO DE CARNE PORCINA *

Mes	CONSUMO (2011)	CONSUMO (2012)	CONSUMO (2013)
	(kg/hab/año)	(kg/hab/año)	(kg/hab/año)
E	7,46	8,03	8,75
F	7,81	6,99	8,84
M	8,16	8,27	-
A	8,99	7,99	-
M	9,08	8,56	-
J	9,08	8,46	-
J	8,60	9,02	-
A	9,13	8,67	-
S	8,74	9,04	-
O	8,79	9,47	-
N	8,52	9,42	-
D	9,33	8,68	-
Promedio al mes de febrero	7,64	7,51	8,80
DIF. AÑO ANT. (%)	4,76	-1,66	17,13



Fuente: MINAGRI con datos de Gestión Estratégica de la Información de la Dirección de Control de Gestión Comercial, SENASA e INDEC.

Fuente: MINAGRI con datos de Gestión Estratégica de la Información de la Dirección de Control de Gestión Comercial, SENASA e INDEC.

* La información detallada en el documento es provisoria y se encuentra sujeta a modificaciones.



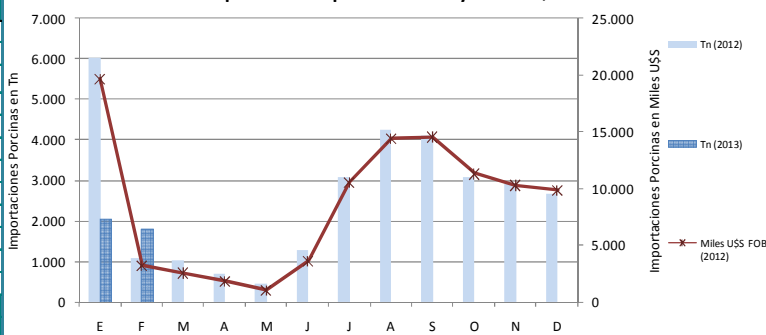
IMPORTACIONES DE CARNE PORCINA *

AÑO	2012		2013	
	MES	Tn (2012)	Miles U\$S FOB (2012)	Tn (2013)
E	6.039	19.655	2.044	S/D
F	1.075	3.180	1.806	S/D
M	1.023	2.552	-	-
A	692	1.793	-	-
M	432	1.044	-	-
J	1.268	3.616	-	-
J	3.088	10.542	-	-
A	4.245	14.440	-	-
S	4.111	14.549	-	-
O	3.072	11.293	-	-
N	2.904	10.295	-	-
D	2.655	9.858	-	-
Subtotal Febrero	7.114	22.835	3.850	S/D
Acumulado Año	30.604	102.817	3.850	S/D

* S/D: Sin Datos

Fuente: MINAGRI con datos del SENASA.

Importaciones porcinas en Tn y Miles U\$S



Fuente: MINAGRI con datos del SENASA.

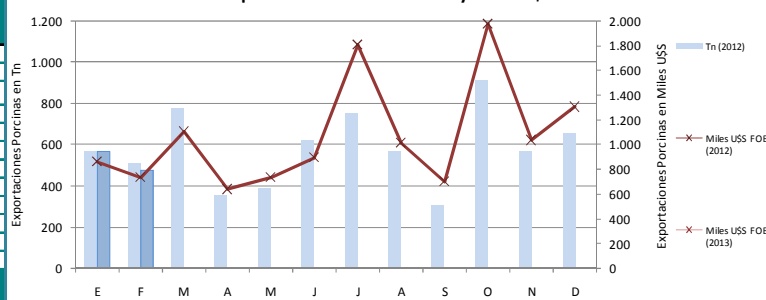
EXPORTACIONES DE CARNE PORCINA *

AÑO	2012		2013	
	MES	Tn (2012)	Miles U\$S FOB (2012)	Tn (2013)
E	568	861	568	S/D
F	510	734	476	S/D
M	774	1.100	-	-
A	355	637	-	-
M	386	735	-	-
J	618	896	-	-
J	750	1.804	-	-
A	567	1.010	-	-
S	306	703	-	-
O	912	1.972	-	-
N	569	1.033	-	-
D	653	1.304	-	-
Subtotal Febrero	1.078	1.595	1.044	S/D
Acumulado Año	6.968	12.789	1.044	S/D

* S/D: Sin Datos

Fuente: MINAGRI con datos del SENASA.

Exportaciones Porcinas en Tn y Miles U\$S



Fuente: MINAGRI con datos del SENASA.

PRECIO CERDO EN PIE ARGENTINA *

Precios Cerdo en pie en Argentina		
Semanas 2013	Capón General Prom. Ponderado	
	Promedio	Máximo
13	7,45	9,41 ↑
12	7,54	9,37 ↑
11	7,62	9,35 ↓
10	7,44	9,37 ↓
9	7,57	9,42 ↑
8	7,73	9,38 ↑

Semana 13: 25 /03/2013 al 27 /03/2013

Fuente: MINAGRI con datos del Sistema Informativo de Precios Porcinos

PRECIO CERDO EN PIE INTERNACIONAL *

Precio cerdo en pie Internacional (dólar/kg)			
PAÍS	Argentina	Brasil	Chile
2013	u\$s/kg		
E	1,88	1,63	0,96
F	1,85	1,73	0,98
M	1,81	1,61	1,00
A	-	-	-
M	-	-	-
J	-	-	-
J	-	-	-
A	-	-	-
S	-	-	-
O	-	-	-
N	-	-	-
D	-	-	-
Prom. País	1,85	1,66	0,98

Chile: Precios a productor de Cerdo de consumo

Brasil: Precios a productor de Santa Catarina;

Argentina: Precios capón gral. Máx. promedio ponderado

* La información detallada en el documento es provisoria y se encuentra sujeta a modificaciones.