

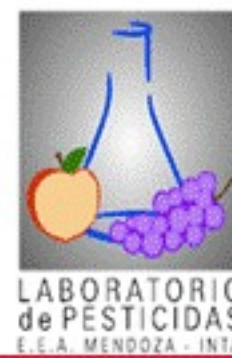
ANALISIS DE RESIDUOS FINAL EN VINO

En todos lo casos se llego a niveles de **NO DETECCIÓN**



Estación Experimental Agropecuaria Mendoza

Centro de Estudios de Fitofarmacia



UNIVERSIDAD DE CHILE

RESIDUOS EN VINO cv. Cabernet Sauvignon

	21 DAC (*)	10 DAC
AVAUNT®	N.D.	N.D.
TESTIGO	N.D.	N.D.

DAC= días antes de cosecha; N.D.= No Detectado

Detection Limit= 0.01ppm

Cuantification Limit= 0.02 ppm

Lab - ANALAB Chile (GLC/MS)

El % of recovery for samples of wine grapes fortified to the level of 0.02 mg/L was 94%

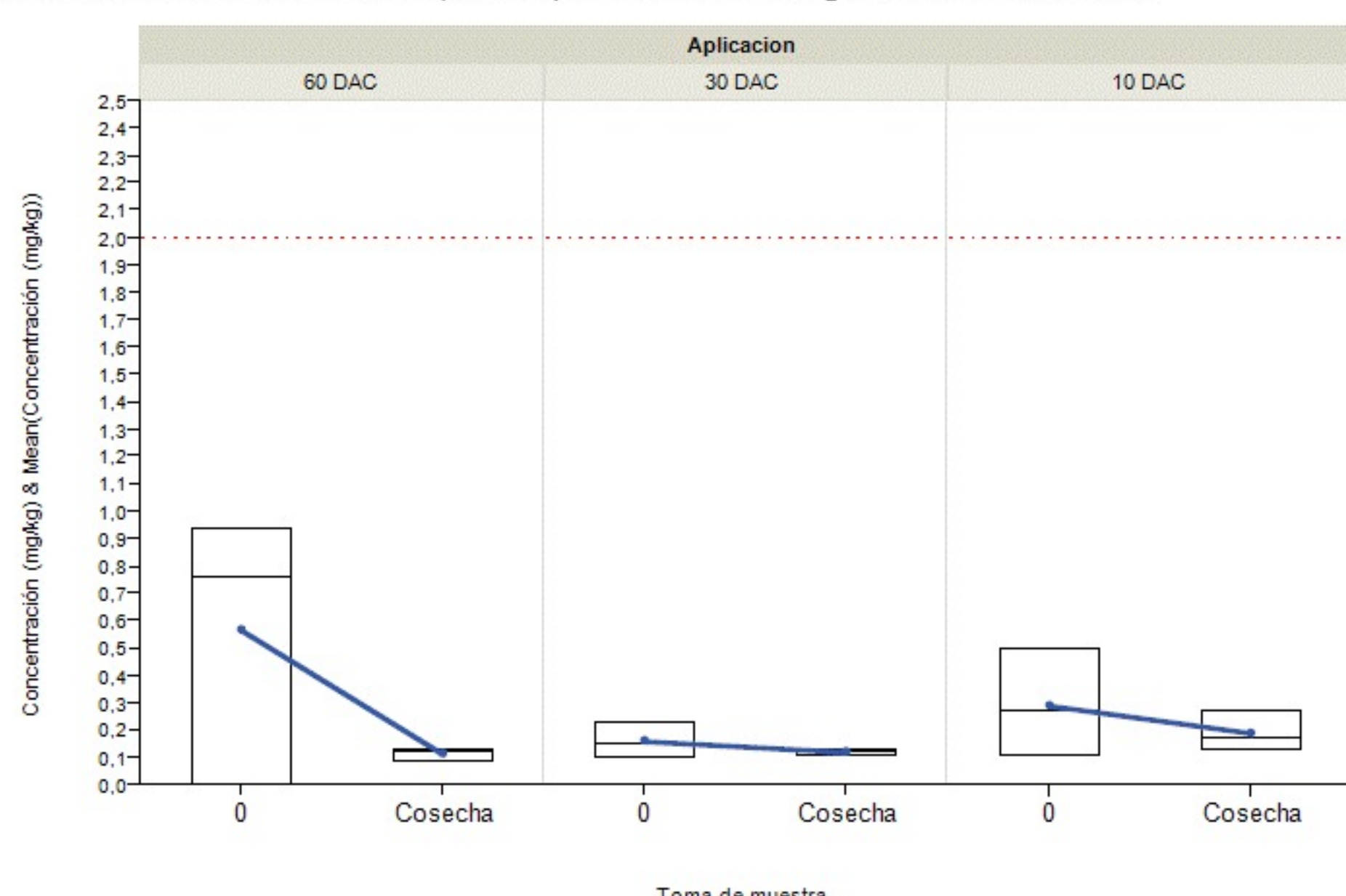


UNIVERSIDAD DE CHILE

Residuos en uva a cosecha cv Chardonnay

- 1-Aplicación 60 días antes de cosecha, correspondiente a la 2da generación de Lobesia
- 2-Aplicación 30 días antes de cosecha, correspondiente a la 3ra generación de Lobesia

Avaunt®



Límite de detección del Indoxacarb: 0,01 mg/kg
Límite Máximo de Residuos del Indoxacarb: 2mg/kg (vid vinificación)

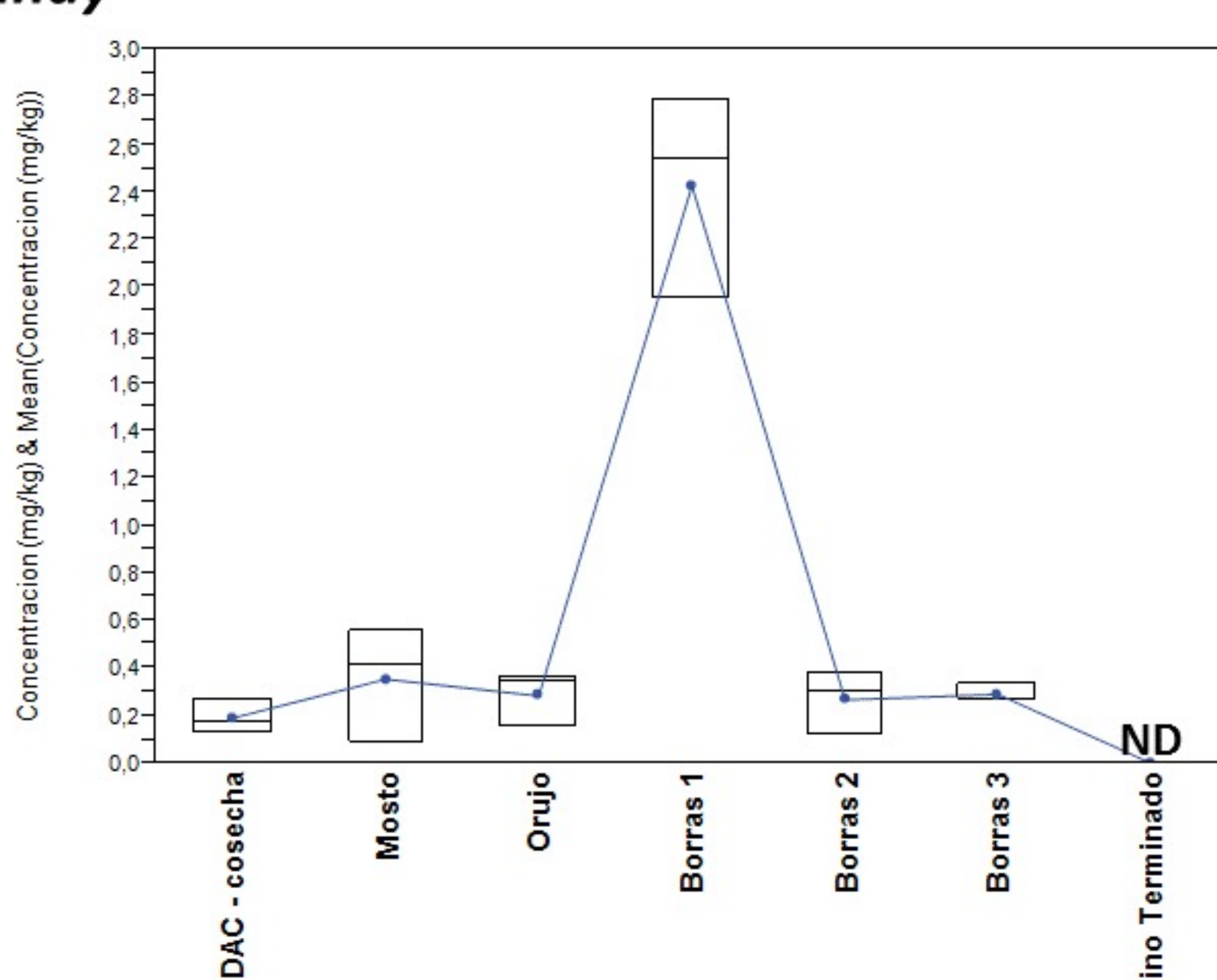
Condiciones Cromatográficas:
Cromatografía líquida: LC-MSMS Waters-Acquity UPLC H-Class
Detector cuadrupolo Tandem Waters Xevo TQD
Columna utilizada: BEH C18
Flujo: 0,3 ml/min

8/11/2017



Residuos en uva, mosto, orujo, borra y vino cv Chardonnay

Avaunt®



Límite de detección del Indoxacarb: 0,01 mg/kg
Límite Máximo de Residuos del Indoxacarb: 2mg/kg (vid vinificación)

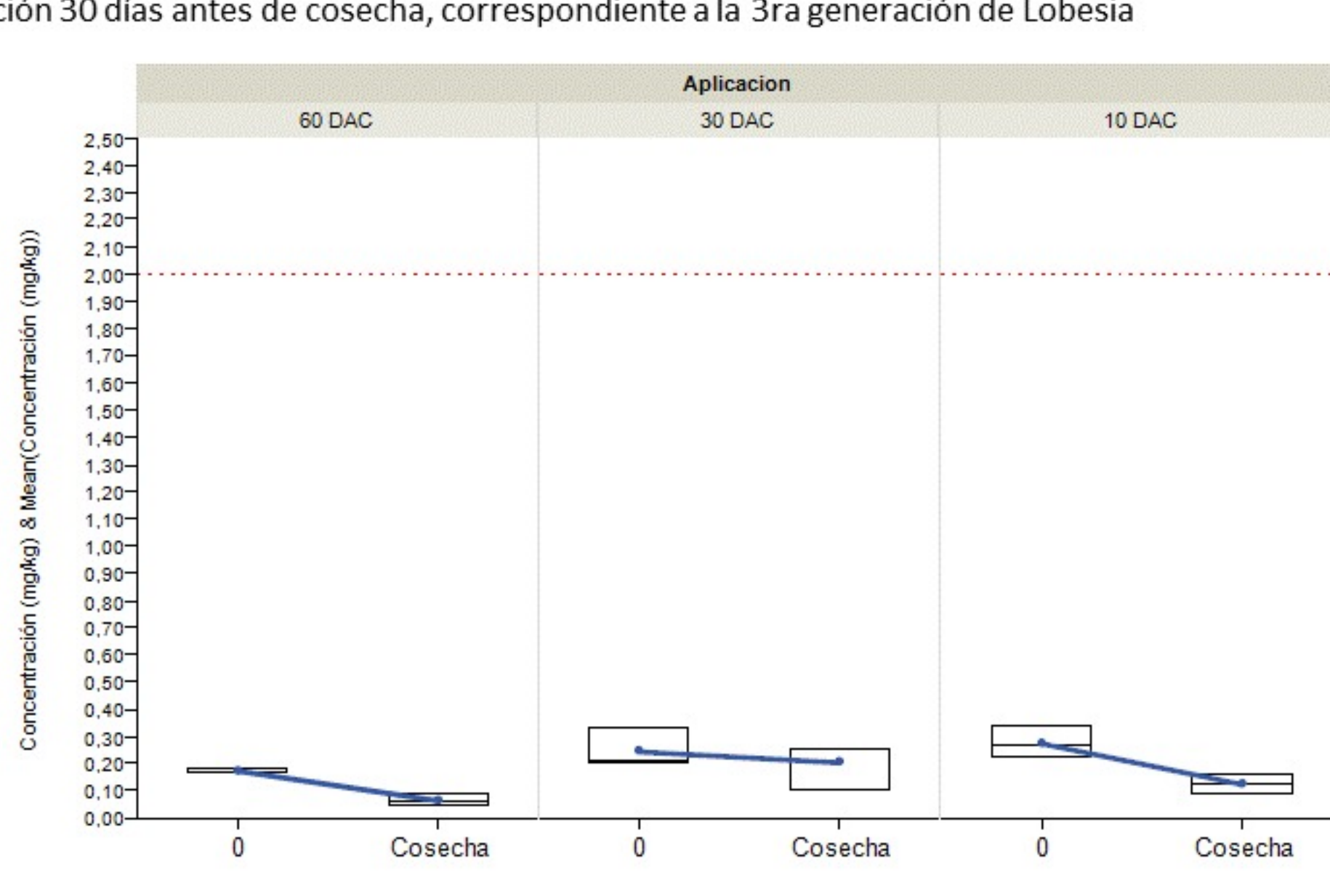
Condiciones Cromatográficas:
Cromatografía líquida: LC-MSMS Waters-Acquity UPLC H-Class
Detector cuadrupolo Tandem Waters Xevo TQD
Columna utilizada: BEH C18
Flujo: 0,3 ml/min



Residuos en uva a cosecha cv Merlot

Avaunt®

- 1-Aplicación 60 días antes de cosecha, correspondiente a la 2da generación de Lobesia
- 2-Aplicación 30 días antes de cosecha, correspondiente a la 3ra generación de Lobesia



Límite de detección del Indoxacarb: 0,01 mg/kg
Límite Máximo de Residuos del Indoxacarb: 2mg/kg (vid vinificación)

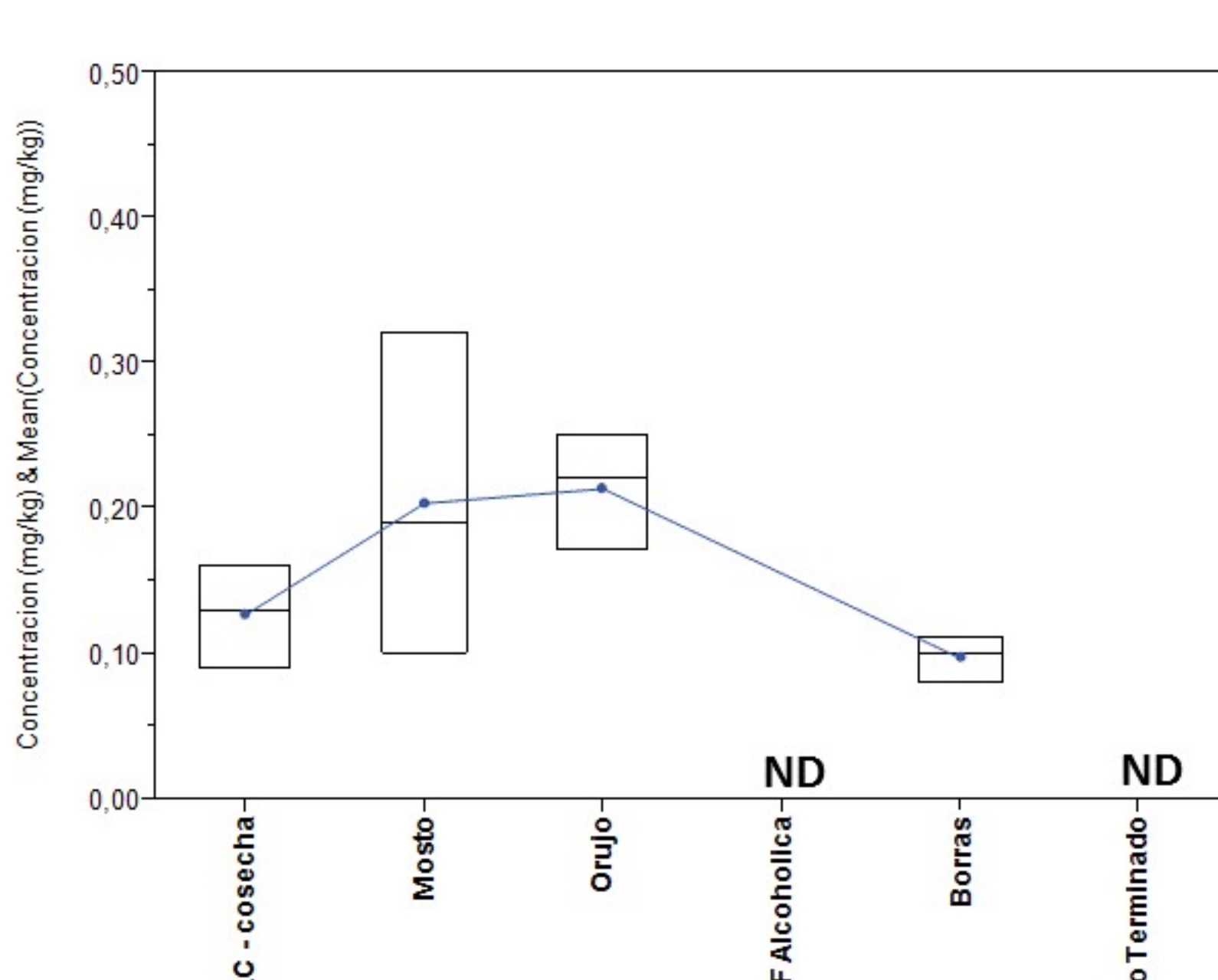
Condiciones Cromatográficas:
Cromatografía líquida: LC-MSMS Waters-Acquity UPLC H-Class
Detector cuadrupolo Tandem Waters Xevo TQD
Columna utilizada: BEH C18
Flujo: 0,3 ml/min

8/11/2017



Residuos en uva, mosto, orujo, borra y vino cv Merlot

Avaunt®



Límite de detección del Indoxacarb: 0,01 mg/kg
Límite Máximo de Residuos del Indoxacarb: 2mg/kg (vid vinificación)

Condiciones Cromatográficas:
Cromatografía líquida: LC-MSMS Waters-Acquity UPLC H-Class
Detector cuadrupolo Tandem Waters Xevo TQD
Columna utilizada: BEH C18
Flujo: 0,3 ml/min

8/11/2017





República Argentina - Poder Ejecutivo Nacional
2017 - Año de las Energías Renovables

**Hoja Adicional de Firmas
Oferta**

Número:

Referencia: Anexo de línea de oferta : Luján Agrícola SRL, tipo de documento: Imagen, razón social:
LUJAN AGRIC
OLA SRL

El documento fue importado por el sistema GEDO con un total de 1 página/s.