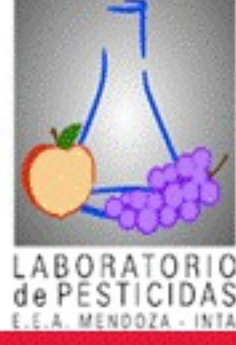


ANALISIS DE RESIDUOS EN VINO

Los datos analíticos muestran que los residuos en vino siempre están por debajo de los LMR nacionales o internacionales



Estación Experimental Agropecuaria Mendoza



Centro de Estudios de Fitofarmacia



UNIVERSIDAD DE CHILE

RESIDUOS EN VINO cv. Cabernet Sauvignon

	21 DAC (*)	10 DAC
CORAGEN®	N.D.	N.D.
TESTIGO	N.D.	N.D.

DAC= días antes de cosecha; N.D.= No Detectado

Detection Limit= 0.01ppm Cuantification Limit= 0.02 ppm

Lab - ANALAB Chile
(GLC/MS)
El % of recovery for samples of wine grapes fortified to the level of 0.02 mg/L was 94%

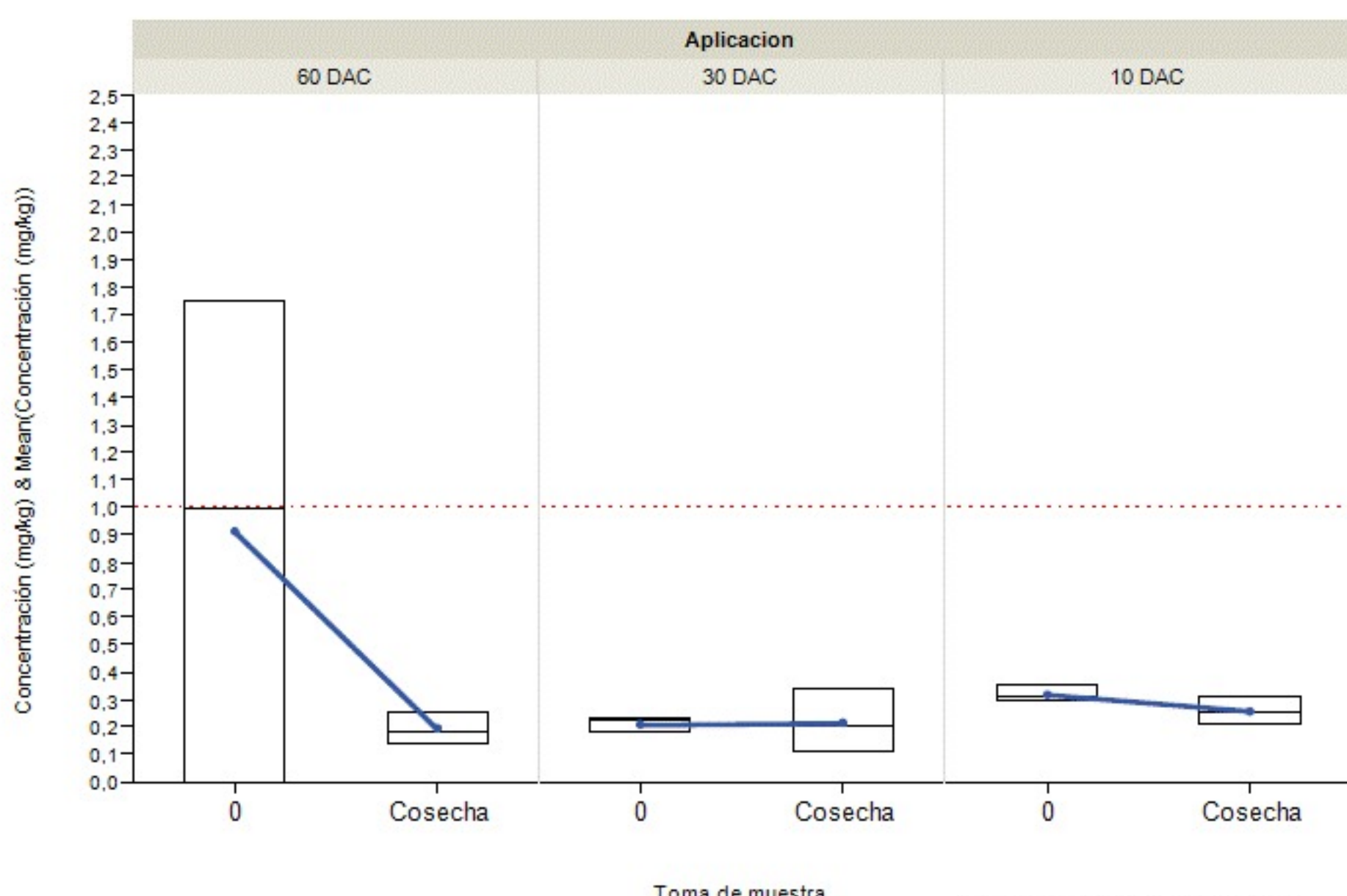


UNIVERSIDAD DE CHILE

Residuos en en uva a cosecha cv Chardonnay

- 1-Aplicación 60 días antes de cosecha, correspondiente a la 2da generación de Lobesia
- 2-Aplicación 30 días antes de cosecha, correspondiente a la 3ra generación de Lobesia

Coragen®



Límite de detección del Indoxacarb: 0,03 mg/kg
Límite Máximo de Residuos del clorantraniliprole: 1mg/kg (vid vinificación)

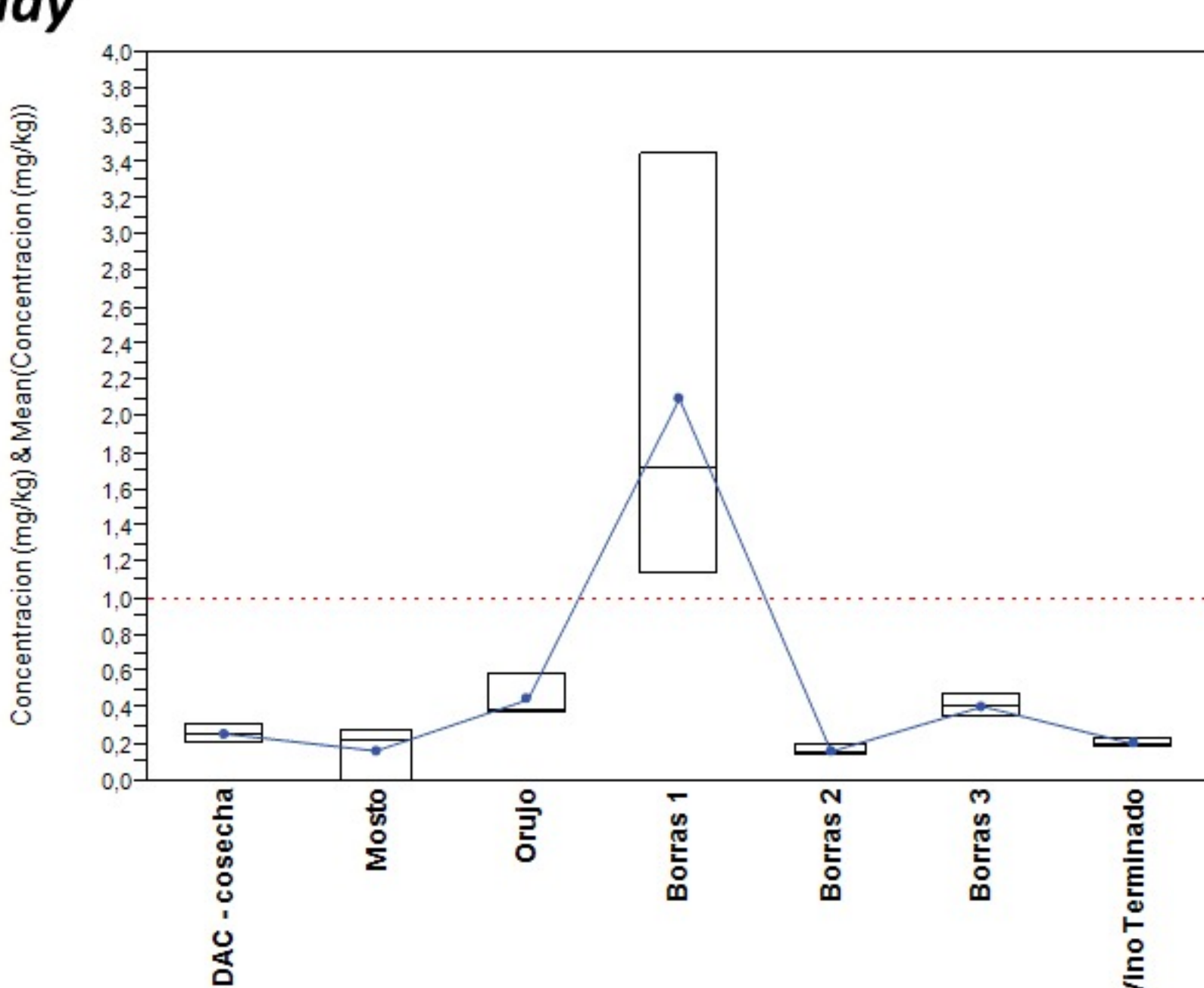
Condiciones Cromatográficas:
Cromatografía gaseosa: AGILENT 6890 N Tº horno: temp. programada con 3 rampas
Detector micro captura de electrones Tº detector: 300 °C
Columna utilizada: HP 5 Tº inyector: 200 °C

8/12/2017



Residuos en uva, mosto, orujo, borra y vino cv Chardonnay

Coragen®



Límite de detección del Indoxacarb: 0,03 mg/kg
Límite Máximo de Residuos del clorantraniliprole: 1mg/kg (vid vinificación)

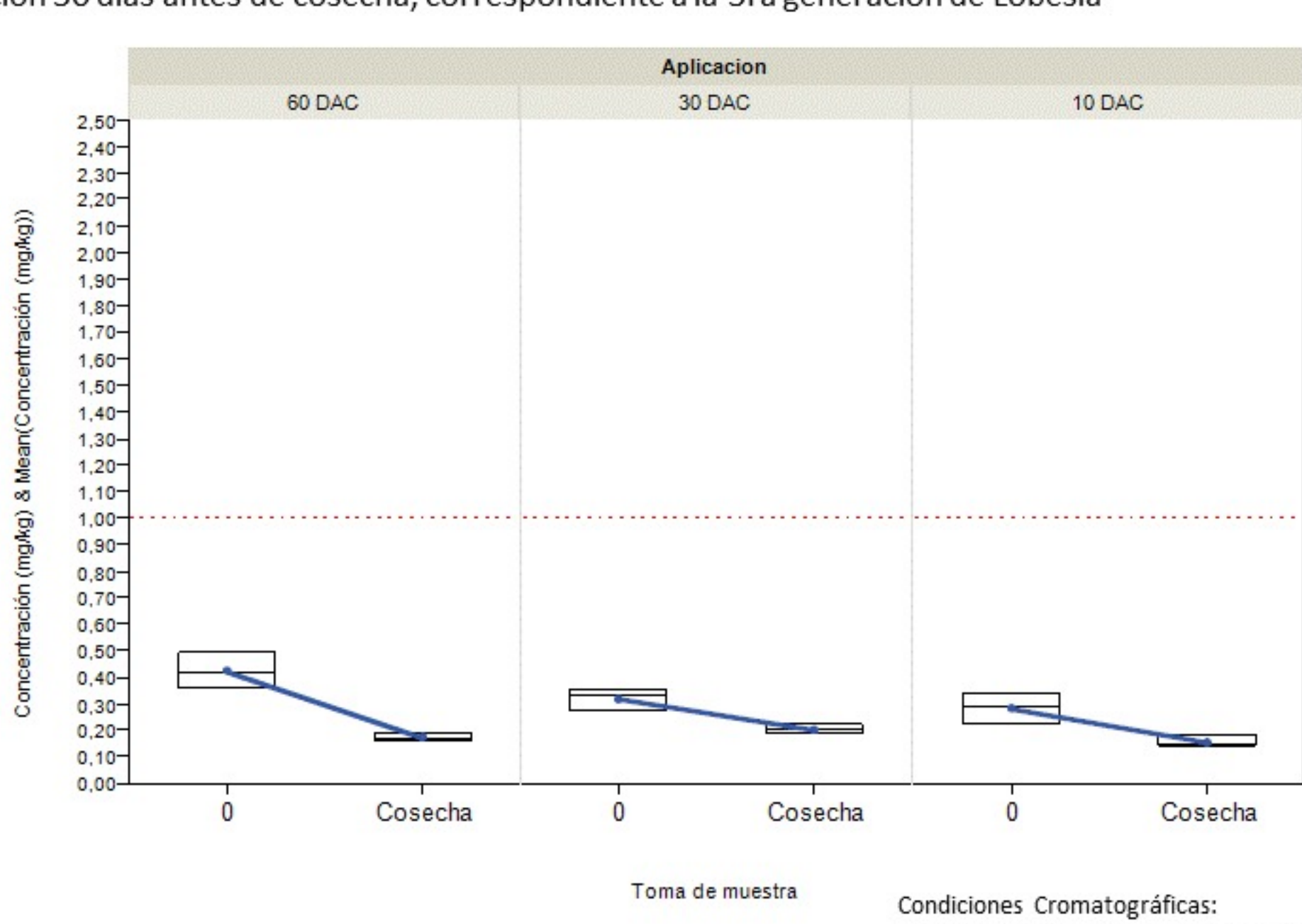
Condiciones Cromatográficas:
Cromatografía gaseosa: AGILENT 6890 N Tº horno: temp. programada con 3 rampas
Detector micro captura de electrones Tº detector: 300 °C
Columna utilizada: HP 5 Tº inyector: 200 °C



Residuos en en uva a cosecha cv Merlot

- 1-Aplicación 60 días antes de cosecha, correspondiente a la 2da generación de Lobesia
- 2-Aplicación 30 días antes de cosecha, correspondiente a la 3ra generación de Lobesia

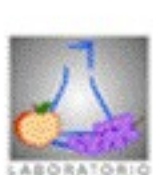
Coragen®



Límite de detección del Indoxacarb: 0,03 mg/kg
Límite Máximo de Residuos del clorantraniliprole: 1mg/kg (vid vinificación)

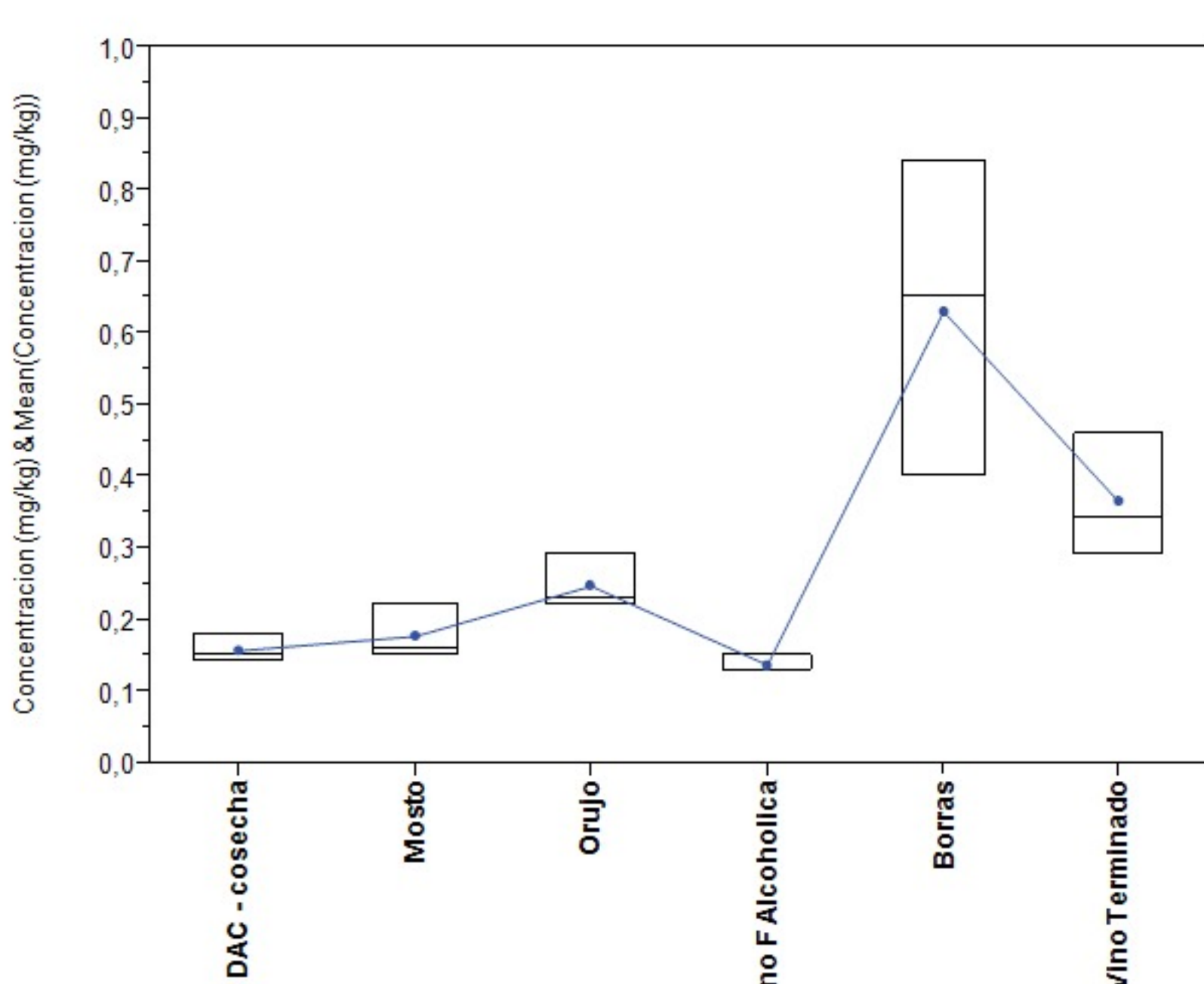
Condiciones Cromatográficas:
Cromatografía gaseosa: AGILENT 6890 N Tº horno: temp. programada con 3 rampas
Detector micro captura de electrones Tº detector: 300 °C
Columna utilizada: HP 5 Tº inyector: 200 °C

8/12/2017



Residuos en uva, mosto, orujo, borra y vino cv Merlot

Coragen®



Límite de detección del Indoxacarb: 0,03 mg/kg
Límite Máximo de Residuos del clorantraniliprole: 1mg/kg (vid vinificación)

Condiciones Cromatográficas:
Cromatografía gaseosa: AGILENT 6890 N Tº horno: temp. programada con 3 rampas
Detector micro captura de electrones Tº detector: 300 °C
Columna utilizada: HP 5 Tº inyector: 200 °C





República Argentina - Poder Ejecutivo Nacional
2017 - Año de las Energías Renovables

**Hoja Adicional de Firmas
Oferta**

Número:

Referencia: Anexo de línea de oferta : Luján Agrícola SRL, tipo de documento: Imagen, razón social:
LUJAN AGRIC
OLA SRL

El documento fue importado por el sistema GEDO con un total de 1 página/s.