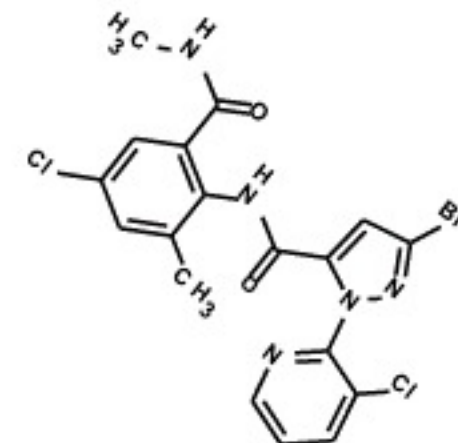


# DuPont® Coragen®

Control de Insectos

➤ **Familia química:**

**DIAMIDAS ANTRANÍLICAS**



- **Ingrediente Activo: R Y N A X Y P Y R®**
- **Formulación: 20 % Suspensión Concentrada**
- **Presentación: Cajas de 15 botellas de 400 cc.**
- **Dosis para Lobesia 15 a 18 cc /hl ó 150 cc/ha**

## Qué es diferente en Coragen®

### ▪ Atributos biológicos

- **Potencia insecticida y seguridad (personas y ambiente)**
- **Actividad “ovicida”, “larvicida”**
- **Acción por ingestión y contacto**
- **Residualidad superior: mínimo 21 días de control**
- **Tolerancias (LMR) en Argentina y el mundo**
- **Penetración translaminar – Resistente al efecto de lavado por lluvias.**

Respetuoso del ambiente,  
polinizadores y benéficos

## Seguridad para las personas

**CATEGORÍA TOXICOLÓGICA IV (OMS) - VERDE**

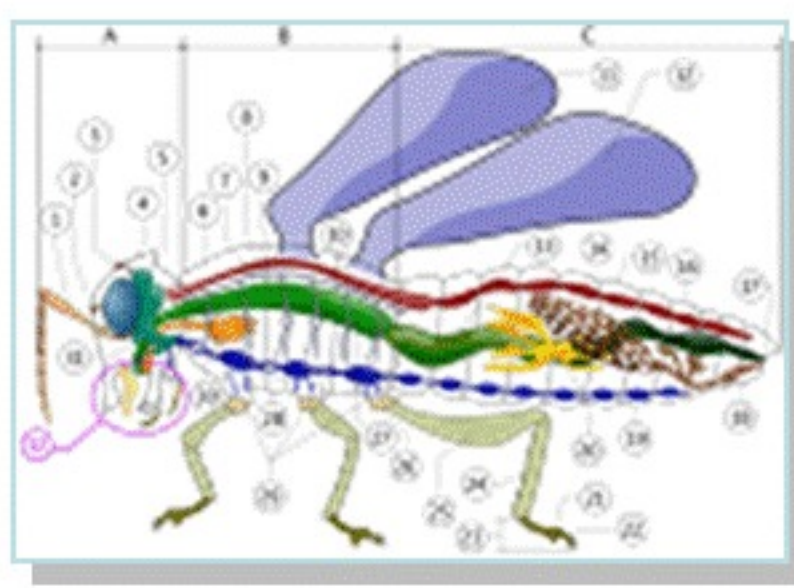
- **MUY BAJA TOXICIDAD aguda**
- **NO Mutagénico**
- **Ausencia de efectos crónicos**
  - Valores IDA: 1,85 mg/kg PV x día => Mayor que cualquier otro insecticida
  - ARfD: Exento. Producto sin riesgo dietario agudo
  - Sin efectos sobre la reproducción y fertilidad.

## ***Insecticidas DuPont® :*** ***Dos activos ideales para rotar***

Tradename	Chemical name	Chemical class	Mode of action (MoA)	MoA Group
<b>Avaunt®</b>	Indoxacarb	Oxadiazine	Sodium-channel blocker	22A
<b>Coragen®</b>	Chlorantraniliprole (Rynaxypyr®)	Anthranilic-Diamide	Ryanodine-receptor modulator	28

**IRAC**

Insecticide Resistance Action Committee



Cultivo	Plagas	Dosis	Momento de aplicación
Vid	Polilla de la vid ( <i>Lobesia botrana</i> )	15-18 cm <sup>3</sup> /hl	Comenzar las aplicaciones al inicio de la oviposición. Bajo condiciones de alta presión de plaga, realizar una segunda aplicación a los 21 días posteriores. No realizar más de dos aplicaciones por temporada y dentro de una misma generación de la plaga (preferentemente durante la 2da o 3ra) Aplicar dentro de un programa de rotación de activos con diferente modo de acción.

\*Garantizar una dosis mínima de 150 g/ha



República Argentina - Poder Ejecutivo Nacional  
2017 - Año de las Energías Renovables

**Hoja Adicional de Firmas  
Oferta**

**Número:**

**Referencia:** Anexo de línea de oferta : Luján Agrícola SRL, tipo de documento: Imagen, razón social:  
LUJAN AGRIC  
OLA SRL

---

El documento fue importado por el sistema GEDO con un total de 1 página/s.