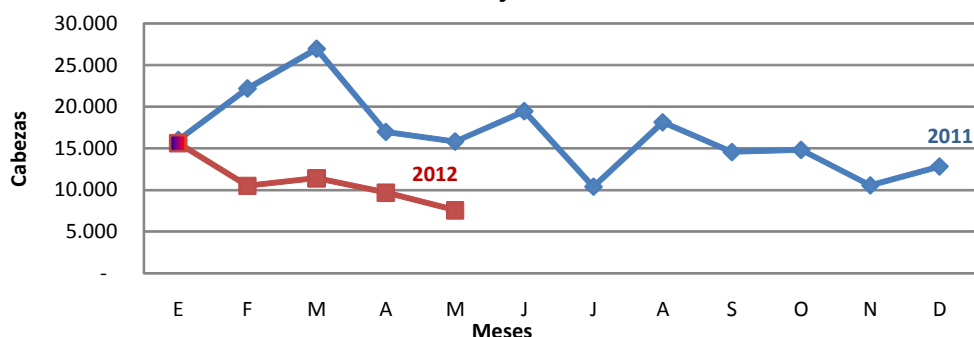


Área Cunicultura – Mayo 2012

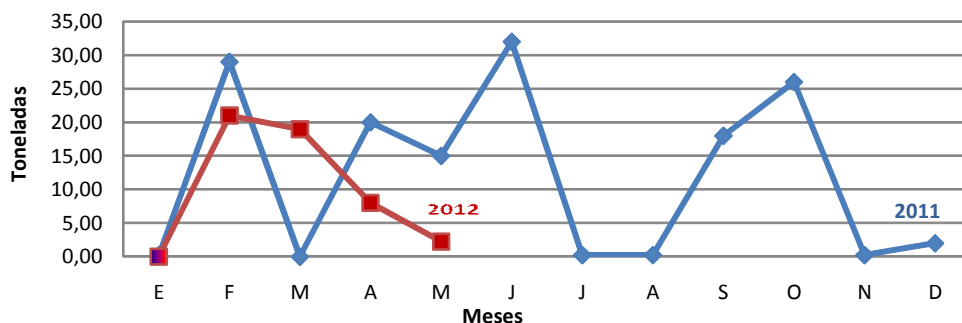
FAENA			
Mes	2011	2012	%
	en cabezas		
E	15.981	15.614	-2
F	22.171	10.483	-53
M	26.923	11.408	-58
A	16.970	9.684	-43
M	15.821	7.563	-52
J	19.453	-	-
J	10.382	-	-
A	18.117	-	-
S	14.559	-	-
O	14.798	-	-
N	10.559	-	-
D	12.826	-	-

Faena de Conejos 2011-2012



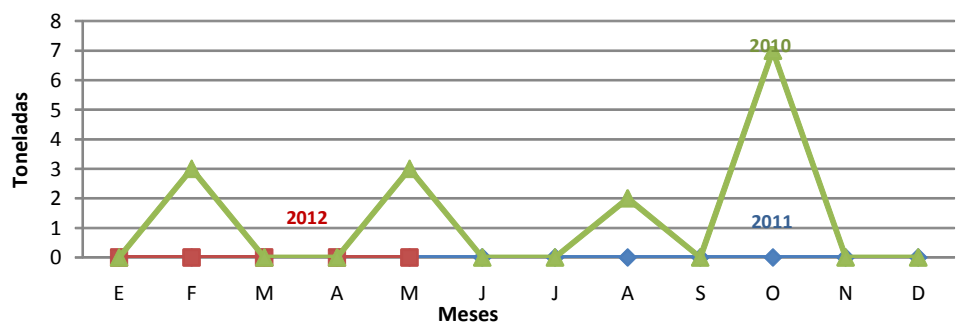
EXPORTACIONES			
Mes	2011	2012	%
	en toneladas		
E	0,25	0	-100
F	29	21	-28
M	0	19	100
A	20	8	-60
M	15	2,25	-85
J	32	-	-
J	0,25	-	-
A	0,25	-	-
S	18	-	-
O	26	-	-
N	0,25	-	-
D	2	-	-

Exportaciones de carne y subproductos de conejos 2011-2012



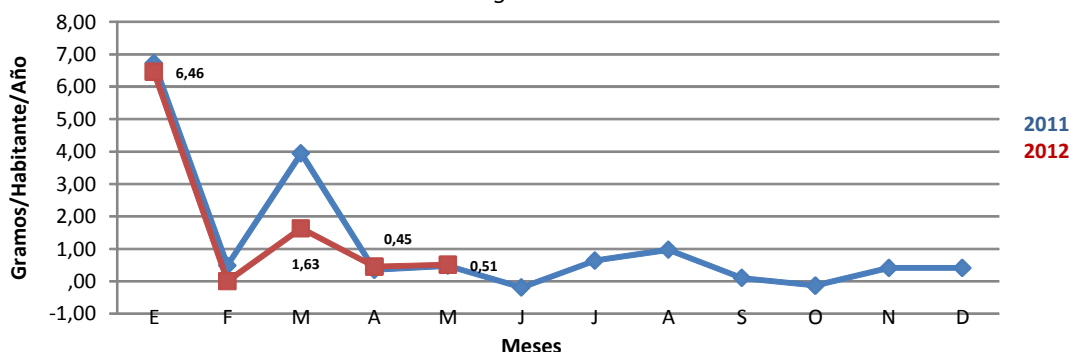
IMPORTACIONES			
Mes	2010	2011	2012
	en toneladas		
E	0	0	0
F	3	0	0
M	0	0	0
A	0	0	0
M	3	0	0
J	0	0	-
J	0	0	-
A	2	0	-
S	0	0	-
O	7	0	-
N	0	0	-
D	0	0	-

Importaciones de Conejo 2010-2011-2012



Consumo Promedio de Carne de Conejo 2011-2012

en gramos



Fuente: La información en los cuadros y gráficos es de elaboración propia en base a datos primarios de SENASA. Es información provisoria y sujeta a modificaciones.

